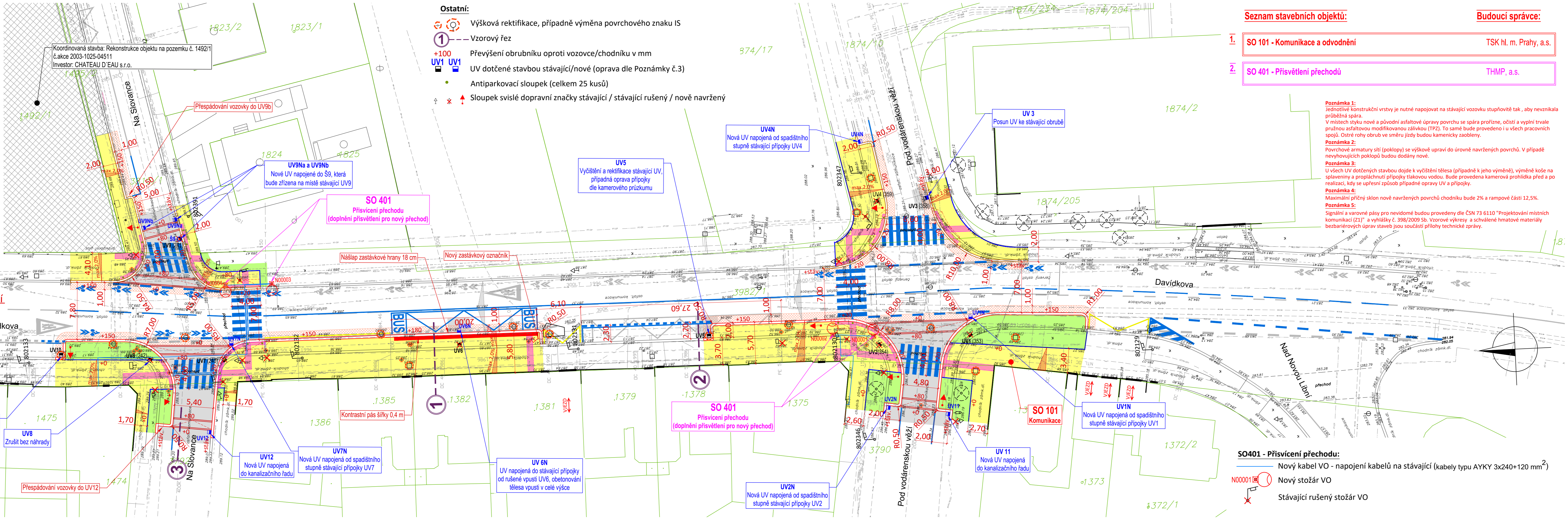


Legenda inženýrských sítí

T-Mobile CZ a.s. – OPT	T-Mobile-OPT
PRE a.s. – NN	
PRE a.s. – OPT	PRE-OPT
PRE a.s. – SDEL	PRE-SDK
PRE a.s. – VN	
PP a.s. – PLYN-NTL	
TECHNOLOGIE HL. M. PRAHY, a.s.	
Vodafone a.s.	VODAFONE
CETIN a.s.	CETIN-metal
CETIN a.s. – OPT	CETIN-OPT
PRAŽSKÁ TEPLÁRENSKÁ a.s. – primar	
PRAŽSKÁ TEPLÁRENSKÁ a.s. – OP	PT-OP
PRAŽSKÁ TEPLÁRENSKÁ a.s. – SDK PT	PT-SDK
PVK a.s. – vodovod	
PVK a.s. – kanalizace	
PVK a.s. – kanalizace dešťová	
TSK – kanalizace	
Teplota ve vlastnictví soukr. subjektu	



- Ostatní:**
- Výšková rektifikace, případně výměna povrchového znaku IS
 - Vzorový řez
 - Převýšení obrubníku oproti vozovce/chodníku v mm
 - UV dotčené stavbou stávající/nové (oprava dle Poznámky č.3)
 - Antiparkovací sloupek (celkem 25 kusů)
 - Sloupek svislé dopravní značky stávající / stávající rušený / nově navržený

- Seznam stavebních objektů:**
- 1. SO 101 - Komunikace a odvodnění** TSK hl. m. Prahy, a.s.
 - 2. SO 401 - Přisvětlení přechodů** THMP, a.s.

- Budoucí správce:**
- TSK hl. m. Prahy, a.s.
 - THMP, a.s.

Legenda:

- Konstrukce komunikace 1 - asfaltová směs (TDZ IV., D1-N-8-PIII upraveno, min. 470 mm):**
ACO 11+ PmB 45/80-55 40 mm, spoj. postřík kationaktivní asf. emulzí 0,5 kg/m², ACP 16+ PmB 25/55-60 70 mm, inf.postřík modif. asf. emulzí 1,0 kg/m², SC C_{3/4}** 160 mm, ŠD_B min.200 mm (na ŠD_B E_{def,2}=min.80 MPa; na pláni E_{def,2}=min.45 MPa**)
 - Konstrukce komunikace 2 - asfaltová směs - oprava u obruby (TDZ IV., D1-N-8-PIII upraveno):**
ACO 11+ PmB 45/80-55 40 mm, spoj. postřík kationaktivní asf. emulzí 0,5 kg/m², ACP 16+ PmB 25/55-60 70 mm, inf.postřík modif. asf. emulzí 1,0 kg/m², SC C_{3/4}** doplnění
 - Konstrukce chodníku - betonová dlažba (TDZ CH., D2-D-1-PIII upraveno, min. 250 mm):**
BD zámková šedá 60 mm, lože z DDK 40 mm, ŠD_B min. 150 mm (na pláni E_{def,2}=min.30 MPa)
 - Vegetační úprava**
ohumusování v tl. min. 150 mm, osetí travním semenem, zalití (úprava terénu do původního stavu)
- Vysvětlivky:**
- * Hodnota udává množství zbytkového pojiva po vyštěpení emulze.
 - ** Na vrstvě SC musí být provedena opatření proti vývoji reflexních trhlin dle asfaltových vrstev dle TP 170, vrstva SC musí být řádně a dostatečně odvodněna dle TP 170.
 - *** V případě, že nebude na pláni navržené konstrukce vozovky dosaženo předepsaného modulu přetvárnosti Edef,2 dojde k sanaci podloží v tl. 0,50 m v aktivní zóně: Netkaná geotextilie, ŠD fr. 0/63 500 mm.
- Žulový silniční obrubník OP1 (320/240) do lože z betonu C_{16/20nXF1} s boční opěrou (s maximálním využitím stáv. obrub)
 - Žulový silniční obrubník OP3 (250/200) do lože z betonu C_{16/20nXF1} s boční opěrou (s maximálním využitím stáv. obrub)
 - Žulový silniční obrubník OP6 (150/250) do lože z betonu C_{16/20nXF1} s boční opěrou
 - Betonový chodníkový obrubník (80/250) do lože z betonu C_{16/20nXF1}
- Povrch z betonové dlažby a asfaltu:**
slepecká dlažba z hmatně černé (kontrastní) betonové dlažby do lože z DDK fr.4/8.

Situace odpovídá podkladu katastrální mapy
hranice parcel
283 parcelní číslo, k.ú. Libeň

Souřadnicový systém: JTSK
Výškový systém: Bvp

Objednatel: TSK hl. m. Prahy, a.s.		
Hlavní projektant: Sinpps s.r.o.	Hlavní inženýr projektu: Ing. Pavel Jeřábek	Zodpovědný projektant: Ing. Pavel Jeřábek
Stavební inženýrská, projektové a poradenské služby Dobrušská 1805/5, 147 00 Praha 4 • www.sinpps.cz IČO: 62584332 DIČ: CZ62584332 zapsána v OR Praha oddíl C, vložka 33665	Kontroloval: Ing. Pavel Jeřábek	Vypracoval: Ing. Tomáš Fial
Akce: BESIP - Davidkova x Pod Vodárenskou věží; Davidkova x Na Slovance, Praha 8, č. akce 2970423	Číslo zakázky: 66-2020	Číslo kopie:
Část/objekt: C. Výkresová část	Datum: 01/2022	
Název přílohy: Koordinální situační výkres	Stupeň: PDPS	
	Měřítko: 1:250	Číslo přílohy: 6
	Číslo A4: 6	C.2

TENTO NÁVRH JE DUŠEVNÍM VLASTNICTVÍM AUTORA A JE CHRÁNĚN VE SMYSLU "AUTORSKÉHO ZÁKONA" (č.121/2000 Sb.)