



# OSMIČKA



NOVINY MĚSTSKÉ ČÁSTI PRAHA 8

DUBEN 2007

ZDARMA



**Maraton omezí dopravu i v Praze 8.**

3. STRANA



**Milovníci psů se sejdou na Libeňské psí louce.**

5. STRANA



**Nabídka kulturních pořadů. Víte, kdo byl Karel Hašler?**

10. STRANA

## Radnice rozjíždí projekt „Čistá 8“

Městská část Praha 8 se chystá zesílit svůj boj s nepořádkem v ulicích. Radnice v této souvislosti připravila dlouhodobý projekt „Čistá 8“, který v této oblasti zahrnuje jak speciální úklidové akce, tak i osvětu, kontrolní činnost a péči o zeleň.

„Projekt se skládá ze dvou základních částí - jednak radnice zintenzivní úklidy, kontrolní činnost i péči o zeleň na maximální možnou míru. Zároveň však chceme apelovat i na naše občany, aby si uvědomili, že životní prostředí je především výsledkem jejich chování,“ informoval starosta MČ Praha 8 Josef Nosek. Řada občanů spoléhá, že obec uklidí veškerý nepořádek, a to pokud možno ihned. „Ale i kdybychom měli bezednou obecní kasu, nepořádku, který lidé vytváří často okamžitě po provedení úklidu, se s takovým přístupem nikdy nevyhneme. V takových případech je zodpovědnost i na občanech,“ řekl starosta.



...v ulicích se rovněž objeví lidé s košťaty.



Akce se mimo jiné zaměří na vysávání psích exkrementů...

První mimořádnou akcí projektu bude úklid dolní části Libně 21. dubna s tím, že se postupně počítá s dalšími pravidelnými úklidovými akcemi vždy v jedné z lokalit Prahy 8. Na akci se bude podílet odbor životního prostředí, Technická správa komunikací, společnost Ipodec a sdružení Investoři pro Prahu 8.

S čím projekt například počítá? K dispozici budou silniční a chodníkové samosběry, kropicí vůz a nosič kontejnerů. Mimořádně bude rozmístěno pět velkoobjemových kontejnerů, a to v blízkosti křižovatek ulic Světova / Zenklova, Pivovarnická / U Libeňského pivovaru, Novákových / Hejdkova, Na Žertvách / Vacínova a náměstí Dr. Holého/U Libeňského pivovaru. V oblasti se rovněž objeví několik desítek lidí, kteří budou ručně zemetat ulice, odklízet staré listí a vysávat psí exkrementy. Otevírací doba sběrného



dvora ve Voctářově ulici se prodlouží od 8 do 16 hodin.

Rovněž vedení městské části chce jít občanům příkladem. Radní se proto postarají o čistotu části Zenklovy ulice.

(Další informace o úklidu na str. 4)

-acs-



**Vážení spoluobčané,**

*jak si v této Osmičce můžete přečíst, radnice se rozhodla více se zaměřit na čistotu v naší městské části.*

Vím, že řada občanů je občas nespokojena s pořádkem na veřejných prostranstvích, a proto si v této souvislosti všem obyvatelům Prahy 8 dovoluji navrhnout jistou nepsanou smlouvu. Ta vychází z předpokladu, že úřad nepořádek nezpůsobuje, činí tak pouze nezodpovědní jedinci, kteří mezi námi žijí.

Radnice se nejen projektem „Čistá 8“ zavazuje, že pro Vás vytvoří takové podmínky, abyste měli ještě lepší možnosti pro udržování čistého prostředí. Také například zajistíme úklid tolik nepříjemných psích exkrementů na podstatně větší ploše. Budeme se sami snažit jít příkladem, jak správně pečovat o své okolí.

Na druhé straně bych byl rád, kdybyste se, vážení občané, k této snaze svým zodpovědným chováním připojili. Není přeci vůbec složité odvést odpad do sběrného dvora, či využít pravidelně přistavované velkoobjemové kontejnery. Koše na psí tentonocy ani nemá cenu zmiňovat.

Vedení Prahy 8 skutečně nemůže zajistit, aby každý měl za zády strážníka, který by hlídal naše chování. Čistotu naší městské části tak máme ve svých rukách.

Krásné dny Vám přeje

*Josef Nosek*

Josef Nosek

starosta Městské části Praha 8

## Program na opravu chodníků již odstartoval,

říká radní Tomáš Mrázek

I v dubnové Osmičce pokračujeme v seriálu, ve kterém představujeme jednotlivé členy Rady MČ Praha 8. Tentokrát nám poskytl rozhovor třiatřicetiletý Tomáš Mrázek. Deset let pracoval v celostátních denících jako novinář, před téměř třemi lety se stal mluvčím Technické správy komunikací.

**V Radě MČ Praha 8 jste nováčkem, nevnímáte to jako nevýhodu?**

Vůbec ne. Domnívám se, že mohu do práce vedení radnice přinést pohled člověka, který není takzvaně zaběhlý v určitých stereotypch a dosud se jeho názor na problémy městské části formoval mimo úřad. Takže to naopak může být i výhoda.

**Jste neuvolněným radním. Může vaše působení v Technické správě komunikací nějak prospět občanům Prahy 8? Beru to tak, že politici se přirozeně velmi často snaží preferovat svůj volební obvod...**

Nejsem ve vedení TSK, takže nemám žádnou rozhodovací pravomoc. Na druhé straně se ale se členy managementu každodenně setkávám a máte pravdu v tom, že jim problémy týkající se naší městské části mohu připomínat, což také dělám. Dá se tedy říci, že do jisté míry je to plus. Činnost TSK a jednotlivých radnic je totiž velmi úzce provázána.

**Můžete být konkrétnější?**

Například takzvaný chodníkový program, projekt zaměřený na rekonstrukci chodníků, do něhož finančně přispívají jak TSK, tak jed-



notlivé městské části. Podařilo se domluvit, že opravy velmi poškozených chodníků v Praze 8 začaly dříve, než bylo původně plánováno. Jedná se o opravy ulic nad Katastrálním úřadem v Kobylisích.

**Takže se v pozici radního věnujete hlavně oblasti dopravy?**

Ano, vyplývá to i z mé pozice předsedy Dopravní komise Rady Městské části Praha 8. Již nyní připravujeme několik projektů, které by měly přispět ke zvýšení nejen dopravní bezpečnosti. Zároveň jsme si vymezili jasný rámec a názor na naší práci.

**Například?**

Používání zpomalovačů prahů jen tam, kde mají smysl, tedy u mateřských a základních škol. Jinak preferuji omezení rychlosti dopravní značkou. Třeba umístění retardéru v Lodžské ulici v Bohnicích, kde každou chvíli jede autobus, považují za nesmysl. Pro obyvatele by to znamenalo zvýšení hlučnosti a emisí, pro cestující zase snížení pohodlí.

**Kde vidíte v dopravě v Praze 8 největší problém?**

Jednoznačně v neexistenci Pražského okruhu. Dokončení jeho severní části v původně navrhované variantě by znamenalo citelnou dopravní úlevu pro řadu lokalit, například Holešoviček či Libně.

Když se podíváte na mapu Prahy, tak pro občany severního města by se délka cesty třeba do Ruzyně zkrátala o více než polovinu, a to nemluvíme o čase. Sám jistě víte, jak to ve všední den s dopravou vypadá v oblasti Holešovic a Letně.

Pokračování na straně 4



Městská část Praha 8

Vás zve na

## Májové slavnosti

středa 2. května 2007

16.30 – 19.00 hod.

prostranství před KD Ládví

Přijďte zhlédnout:  
KEJKLÍRSKÉ PŘEDSTAVENÍ  
DUHOVÉ BUBLINY  
OHNIVÉ ŽONGLOVÁNÍ

Hraje skupina:  
SQOST, MONOGRAM

a

NA ROZCESTÍ  
provází Vladimír Vlach

Doprovodný program: řemeslné stánky, občerstvení

vstup volný

informace

tel.: 283 09 04 22



## ROZMÍSTĚNÍ KONTEJNERŮ NA VELKOOBJEMOVÝ ODPAD

DUBEN - KVĚTEN 2007

Vážení občane,

Odbor životního prostředí ÚMČ Praha 8 si Vás dovoluje upozornit, že velkoobjemové kontejnery jsou podle zákona č. 185/2001 Sb., o odpadech, určeny pouze pro velkoobjemový odpad z domácností, který nelze ukládat do běžných kontejnerů, nikoliv pro odpad vznikající při podnikatelské činnosti. Do VOK neodkládejte stavební suť a nebezpečné složky komunálního odpadu jako jsou ledničky, televizory, zářivky, akumulátory, staré barvy a ředidla, apod.

Jirsíkova - Malého	15. 5.
Kollárova (mezi ul. Křížkova a Pernerova)	22. 5.
Pobřežní - U Nádražní lávky	29. 5.
Pernerova - Šaldova	17. 4.
Pobřežní - Thámova	24. 4.
Petra Slezáka - Urxova	15. 5.
Pernerova - Sovova	22. 5.
U Sluncové (parkoviště u voj. správy)	29. 5.
Kotlaska (u mateřské školy)	17. 4.
Nekvasilova (parkoviště za TJ)	24. 4.
Pivovarnická (proti ul. Na Hájku)	22. 5.
Na Vartě	29. 5.
Kašparovo náměstí	17. 4.
Pod Labutkou - Prosecká	24. 4.
Kandertova (proti ul. Lindnerova)	15. 5.
Nad Rokoskou	29. 5.
Na Truhlářce (parkoviště)	17. 4.
Gabčíkova (za ul. Kubišova)	24. 4.
Ke Stírce - Na Stírce	15. 5.
Kubišova - U Vlachovky	22. 5.
U Slovanky - Dolejškova	23. 5.
Štěpničná (parkoviště)	18. 4.
Davídkova (u ul. Tanvaldská - parkoviště)	25. 4.
Třebeňská	9. 5.
Roudnická (za Beštákovou)	16. 5.
Modřínová	9. 5.
Kubíkova - u DD	16. 5.
Havránkova - Šimůnkova	23. 5.
Šimůnkova	18. 4.
Janečkova	25. 4.
Hlaváčova	25. 4.
Burešova	9. 5.
Kurkova	16. 5.
Šišková	23. 5.
Pakoměřická - Březiněveská	18. 4.
Na Pecích - Chaberská	25. 4.
Služská - Přemyslská	9. 5.
V Mezihoří	16. 5.
Na Pěšinách - Pod Statky	23. 5.
Uzavřená	18. 4.
Trojská - Nad Trojou	26. 4.
Na Dlážděnce - U Sloupu (parkoviště)	3. 5.
Písečná - K Sadu	10. 5.
Na Přesypu - Pod Přesypem	17. 5.
Třeboradická	19. 4.
Havlíkova - Pohnertova	26. 4.
Libišská (parkoviště)	29. 3., 3. 5.
Podhajska pole (parkoviště)	10. 5.
Gdaňská	17. 5.
Hnězdenská (parkoviště)	19. 4., 24. 5.
Mazurská (u trafostanice)	17. 5.
Řešovská (u Zelenohorské)	26. 4., 24. 5.
Zhořelecká (parkoviště)	31. 5.
V Nových Bohnicích	3. 5.
Dolákova - Hackerova	10. 5.
K Mlýnu - Drahaňská	26. 4.
Mlazická	3. 5.
Fořtova - Do Údolí	10. 5.
Korycanská - K Ládví	17. 5.
Petra Bezruč - U Pískovny	19. 4., 24. 5.
Pod Vodárenskou věží - Společná	15. 5.
Stejskalova (šterk. park. u Rokytky)	22. 5.
Pekařova	29. 5.
Valčíkova - Na Truhlářce	17. 4.
Velká Skála - K Haltýři	24. 4.
Frýdlantská (u křiž. ul. Žemosecká - Dáblická)	16. 5.
Davidkova (park. sev. od gar. Stavegu)	18. 4., 23. 5.
V Zahradách - Na Sypkém	25. 4.
Braunerova - Konšelská	9. 5.
Nad Rokoskou (u školy)	9. 5.
Nad Popelářkou	16. 5.
Křivenická (u konečné BUS 152 a 181)	18. 4., 23. 5.
Lodžská - Zhořelecká (parkoviště)	25. 4.
Pod Vodárenskou věží - Nad Mazankou	26. 4.
Drahorádova	3. 5.
Lindavská	10. 5.
U Pekařky (sloup VO č. 8)	17. 5.
Chaberská - Líbeznická	19. 4., 24. 5.

Kontejnery jsou na uvedené stanoviště umístovány již během dne, který předchází dni uvedenému v harmonogramu. K dispozici jsou tedy již od rána po celý den, který je uveden v rozpisu. Odvezeny budou následující den po dni, který je v harmonogramu uveden jako den přistavení. Své připomínky v zájmu rychlé nápravy případných nedostatků adresujte na e-mail: [info@ipodec.cz](mailto:info@ipodec.cz). Úplný seznam rozmístění kontejnerů na velkoobjemový odpad najdete na [www.praha8.cz](http://www.praha8.cz).



### První etapa výstavby prodloužení Pobřežní ulice, respektive Rohanského nábřeží, běží podle plánu

Dělníci v současnosti provádějí zemní práce, budují kanalizaci a další sítě, zároveň dochází k přeložkám například teplovodu. První etapa protáhne Pobřežní ulici od Šaldovy k ulici Za Invalidovnou. Ve druhé etapě nová Pobřežní dorazí až k Votčářově ulici u Libeňského mostu. Účelem stavby je svest dopravu ze Sokolovské ulice a také obsloužit nové rozvojové lokality na Rohanském ostrově. Po dokončení vznikne čtyřproudová komunikace s novými chodníky širokými tři metry. Součástí stavby je třímetrový zelený pás se stromořadím. Vybudují se i nové inženýrské sítě, veřejné osvětlení, dojde i k dalším sadovým úpravám. Náklady na výstavbu první etapy prodloužení Pobřežní dosáhnou téměř dvou set milionů korun. Celou částku město získalo z fondů Evropské unie.

-tk-

### „Bílý dům“ čeká částečná rekonstrukce

Praha 8 nechá zrekonstruovat část radnice. V objektu U Meteoru 6, takzvaném „bílém domě“, se přestaví přízemí a částečně i suterén. Rekonstrukce poslouží ke zvýšení pohodlí a informovanosti občanů. V neposlední řadě také budou ušetřeny finanční prostředky, jelikož se sem přestěhují kanceláře z jiného, uvolněného objektu. Radnice Praha 8 proto vypsal veřejnou soutěž na zpracování projektové dokumentace.

„Městská část Praha 8 nemá jednu velkou budovu radnice, ale více objektů, v nichž vykonává správu. Tím, že v hlavní budově postavíme nové kanceláře, uvolníme kancelářské prostory jiného domu. Sestěhováním kanceláří občanům zjednodušíme situaci a zároveň v budoucnu ušetříme finanční prostředky za provoz uvolněného objektu,“ vysvětlil starosta MČ Praha 8 Josef Nosek. Kromě rozšíření stávajících kanceláří by v přízemí budovy mělo vzniknout informační centrum. Veřejné záchody se přestaví tak, aby vyhovovaly i občanům se sníženou schopností orientace, nově tam vznikne bufet. V suterénu se vybudují zejména kanceláře.

„Rekonstrukci můžeme provést díky tomu, že získáme finanční prostředky ze státního rozpočtu ve výši zhruba deseti milionů korun. Celkové náklady budou ještě o něco vyšší, jejich výši se dovíme až po předložení nabídek v obchodní soutěži na realizaci díla,“ doplnil zástupce starosty MČ Praha 8 Michal Kindl.

-hš-



### Městská část se zbavuje prodejních stánků



Osmá městská část zaslala Magistrátu Hlavního města Prahy připomínky k novele tržního řádu. Podle usnesení rady MČ Praha 8 by z tržního řádu mělo být vyřazeno již neprovozované tržiště na Palmovce a šest míst v lokalitě Florence, kde odbor výstavby zamítl prodloužení umístění dočasných stávek (pevných stánků).

„Rada osmé městské část také nesouhlasila s prodloužením umístění tří pevných prodejních stánků na Palmovce,“ řekl starosta MČ Praha 8 Josef Nosek. Pevné stánky zde dosud mohly být, na základě stavebního povolení, provozovány jako dočasná stavba, a to i po rozhodnutí rady MČ Praha 8 o ukončení činnosti tržnice ke konci loňského roku.

-hš-

### Nové mobilní radary zvýší bezpečnost

Pražská městská policie posílila svoji radarovou výbavu o další vozy s měřicím zařízením. Mobilní radary výrazně pomohou v boji s nehodovostí.

„Mobilní radary mají oproti těm úsekovým zásadní výhodu, protože strážníci městské policie mohou operativně zasahovat po celém území hlavního města Prahy. Věříme, že rozšíření radarového potenciálu výrazně zvýší bezpečnost na pražských silnicích,“ uvedl náměstek primátora Rudolf Blažek, do jehož kompetence právě otázka bezpečnosti spadá. Městská policie letos průběžně zavedla do provozu již čtrnáct nových aut tohoto typu, dva vozy VW Transporter a dvanáct vozů Octavia Combi.

-acs-

### Okénko do přírody Praha 8



Kačenka česká (Verpa bohemica) je typickým poslem houbařského jara. Plodnice lze najít od března do května, a to především v listnatých lesích pod osikami, třešněmi, šípky, jeřábem či trnkami.

Vyhledává bohatší půdy a teplejší místa. Pokud kačenku někdy naleznete, rozhlédněte se, určitě tam nebude samotná. Její lahodná jemná chuť se projevuje hlavně ve směsi na topinkách.

-tk-, Foto: J. Fencel

**Městská část Praha 8, odbor kultury**  
Vás zve na akci,  
kterou pořádá ve spolupráci s

**IPODEC-Čisté město, a.s.**  
**Mladí ochránci přírody Súvy**  
**Pražská energetika, a.s.**  
**Sdružení TEREZA**  
**Textilní dílna Gawain**

# DĚN ZEMĚ

čtvrtek 19. dubna 2007

## KD Krakov

**Za symbolické vstupné 10 PET víček malý dárek.**

**9 - 12 hodin program pro MŠ a ZŠ 1. stupeň**  
**14 - 18 hodin pro širokou veřejnost**

Program:  
jak šetřit energii a vodu, biostrava, biokošmetika, vaření bez energie, odpady a jejich třídění, zpracování ovčí vlny, výstava fotografií, soutěže pro děti

Informace  
tel.: 283 09 04 22



## Maraton omezí dopravu i v Praze 8

Tradiční Pražský mezinárodní maraton se koná o víkendu 12. a 13. května a přirozeně tak ovlivní i dopravu v hlavním městě. Sobota bude patřit nesoutěžním běhům, neděle potom hlavnímu maratonskému závodu.

Po oba dny trať zavede běžci i do Prahy 8, což si vyžádá dopravní omezení. Trasa nesoutěžního běhu vede z Těšnovského tunelu na Rohanské nábřeží a zpátky, v případě nedělní trasy budou omezení ještě větší. Trasa závodu totiž povede přes Holešovice, Libeňský most, Švábky, Sokolovskou ulici, Šaldovu ulici a Rohanské nábřeží do Těšnovského tunelu a dále do centra.

Tento okruh navíc běžci musí absolvovat dvakrát, takže zmíněné ulice budou uzavřeny velkou část dne. Podrobnosti o všech dopravních omezeních budou zveřejněny začátkem května, už v předstihu ale s těmito dopravními komplikacemi o druhém květnovém víkendu počítejte. -tp-



## S Trojskou kartou můžete ušetřit i letos

Pokud se chystáte navštívit pražskou zoo, botanickou zahradu v Troji a Trojský zámek, můžete od dubna ušetřit na vstupném. Od začátku dubna totiž začal prodej takzvané Trojské karty, což je společná vstupenka do těchto tří místních atrakcí. Všechny tři lokality samozřejmě nemusíte navštívit najednou, prohlídky si můžete naplánovat postupně, a to až do konce září. Karta je navíc přenosná.

„Cílem je umožnit návštěvníkům projít zoo, botanickou zahradu i Trojský zámek za cenu, kterou by normálně dali jen za návštěvu dvou těchto atrakcí. Navíc pro držitele Trojské karty chystáme i řadu bonusů, například výstavy nebo koncerty zdarma. Vrcholem těchto bonusů bude takzvaný Trojský den, kdy připravíme speciální společný program.“ řekl ředitel zoologické zahrady Petr Fejk. Trojská karta letos bude stát 200 korun pro dospělé, 100 korun pro děti a rodinná karta přijde na 500 korun. -tp-



## Pozor, přibily nové zastávky na znamení

Skoro 150 nových autobusových zastávek na znamení přibilo od začátku března na území metropole. Tyto úpravy se nevyhnuly ani Praze 8. Dopravní podnik tento krok vysvětluje tím, že se cestující dočkají rychlejší jízdy a navíc - když autobusy nebudou zastavovat tak často, bude v okolí těchto zastávek údajně méně hluku a výfukových zplodin.



A kde je potřeba nově na autobusy mávat? Na znamení je nově zastávka Bojasova v Kobylisích (jezdí tam linky 175, 181 a 183) a také zastávka Kelerka v Prosecké ulici (tady jezdí linky 140, 187 a 233). Na dalších místech vznikly zastávky kombinované - přes den tam autobusy zastavují automaticky, v pracovních dnech od 20.00 do 4.00 hodin a o víkendech potom jde o zastávky na znamení. Do této skupiny nově spadají tři zastávky mezi Nádražím Holešovice a Vychovatelnou (konkrétně jde o Jankovcovu, Kuchyňku a Rokosku) a také dvě zastávky v Ďáblicích (Liběchovská a Na Štamberku). -tp-

## K R Á T C E

### Vznikne regulační plán pro lokalitu Dlážděnka

Lokalita Dlážděnka, která se rozprostírá kolem ulic Trojská a Na Jablonce, bude mít vlastní regulační plán. Rada osmé městské části schválila zadání studie, jíž na žádost MČ Praha 8 nechá vypracovat Magistrát Hlavního města Prahy. „Regulační plán stanoví zastavovací podmínky, bude řešit otázky dopravy, životního prostředí, určí potřebné změny a regulativy. Celkově napoví, jak tuto lokalitu zorganizovat z pohledu urbanismu a architektury, čímž bude i příjemnější pro život.“ vysvětlil starosta MČ Praha 8 Josef Nosek. V současné době jsou stejným způsobem vypracovány studie lokalit Františka Kadlece a Pod Písečnou. -hš-

### V Karlíně začne fungovat další divadlo



Rada osmé městské části schválila pronájem nebytových prostor v Karlíně občanskému sdružení Divadlo Kámen. V ulici Nekvasilova by tak mělo vzniknout malé, nekomerční divadelní studio, které se bude zaměřovat na moderní experimentální a alternativní činohru. „Podpora podobných aktivit je pro nás jednoznačná. Kulturně a společensky oživí a umožní další rozvoj Karlína.“ sdělila zástupkyně starosty MČ Praha 8 Vladimíra Ludková. -tk-

**Rekonstrukce ulice Vítkova je v plném proudu, v současnosti se opravuje úsek mezi ulicemi Křižíkova a Pernerova. Ve zbývajících částech Křižíkova - Pobřežní se práce rozjedou v průběhu léta a potrvají do konce roku. Vítkova je další z karlínských ulic, která získá nový povrch, chodníky mozaikovou dlažbu a například i pro chodce bezpečnější zářívky na parkování.** -tk-



## HLAVNÍ MĚSTO PRAHA

zastoupené při výkonu odtahové služby  
Správou služeb Městské policie HMP  
příspěvkovou organizací, se sídlem Korunní 98, 101 00 Praha 10  
IČO: 70889660. Kontaktní telefon: 267 00 21 60



## Výzva k odstranění silničních vozidel technicky nezpůsobilých k provozu

Podle § 19, odst. 3, zákona 13/1997 Sb., o pozemních komunikacích

Na pozemních komunikacích MČ Praha 8 jsou odstavena vozidla technicky nezpůsobilá k provozu (viz. níže), což je v rozporu se způsobem užívání pozemních komunikací. Vyzýváme majitele těchto vozidel, aby je neprodleně odstranili nebo uvedli do odpovídajícího stavu. Neučiní-li tak do dvou měsíců od zveřejnění této výzvy, zlikviduje tato vozidla Správa služeb Městské policie HMP v zastoupení vlastníka komunikace na náklady vlastníků vozidel.



Umístění vaku	RZ	Typ vozu	MODEL	Barva
U Libeňského pivovaru 30, u domu	3A03976	Škoda	Favorit	šedá
U Sluncové 4, naproti Černého, číslo sloupu VO 806354	ADZ4950	Ford	Tranzit	červená
Na Korábě 2, u domu	ACA1772	Škoda	105 L	žlutá
Povltavská, směr hřiště 500 m	BOK0268	Ford	Sierra	šedá
Počeradská 588/6, u domu	1S40965	Mazda	626	červená
Roudnická 451/18, naproti Roudnická 450/16, naproti Nekvasilova 19/572, naproti Vosmikových 36/1004, naproti parkoviště Na Dědince 16/817, křižovatka Vosmikových parkov.	2A80651	Škoda	Rapid	zelená
Vojenova, číslo sloupu VO 801506	33AH43	Trabant	přívěs	modrá
Andrštova 1, naproti Kotlaska 18, naproti Nekvasilova, číslo sloupu VO 800799	AKI8846	Ford	Sierra	hnědá
Počeradská 9, u domu	CBN1614	Fiat	Uno	hnědá
Na pecích 38/265, naproti Březinova 27, u domu Nad Popelářkou 10/212, naproti Hnězdenská, číslo sloupu VO 808279	3A14954	Škoda	105	hnědá
Pod prodejnu 13/372, u domu	AET5709	Renault	19	bílá
	AKM3998	Škoda	Forman	vínová
	AER2965	Volkswagen	Passat	červená
	BNC9343	Škoda	120	běžová
	AEM2153	Nissan	(Prázdné)	modrá
	AKN4838	Škoda	Felicia	bílá
	ACM5043	Trabant	(Prázdné)	bílá
	1S42542	Volkswagen	Golf	bílá
	ABA9420	Mitsubishi	Lancer	modrá
	AHJ1175	Renault	5	červená
	ABM0683	Škoda	100	červená

Mgr. Václav Bystranský, vedoucí odboru odtahů a dohledu

## Magistrát plánuje změnit Bulovku na městskou nemocnici

Fakultní nemocnice Bulovka se v blízké době může dočkat významných změn. Do konce roku 2008 by se totiž mohla transformovat z fakultní nemocnice na nemocnici městskou. Tento záměr magistrátu se objevil v programovém prohlášení městské rady. Chystaný krok souvisí s novou koncepcí řízení státních nemocnic, kterou připravuje ministerstvo zdravotnictví. Ta počítá s přeměnou některých fakultních nemocnic v nemocnice univerzitní, které by měly poskytovat takzvanou superspecializovanou péči.

„Ta ovšem není v nemocnici na Bulovce v takové míře, aby mohla zůstat fakultní nemocnicí. Proto bychom z ní chtěli vytvořit metropolitní nemocnici zaměřenou na běžnou akutní péči.“ prohlásil pražský radní pro oblast zdravotnictví Milan Pešák. Podle něj je dalším důvodem přeměny nemocnice i to, že většina pozemků v jejím areálu patří hlavnímu městu. „Je to v podstatě jediná nemocnice, kde se majetkově střetává město se státem.“ informoval Pešák. Podle zástupců města je celý proces transformace na úplném začátku a v žádném případě nebude mít negativní dopad na pacienty.



-acs-

# Blokové čištění komunikací MČ Praha 8 v roce 2007 2.část

Tento výpis má pouze informativní charakter a vždy je třeba se řídit podle aktuálního dopravního značení!

<b>Blok:</b> 13 <b>Termíny čištění:</b> 4. 5., 7. 9.	parkoviště u Čimické Lindavská Bukolská	<b>Blok:</b> 20 <b>Termíny čištění:</b> 27. 4., 4. 10.	U Velké Skály Kostřínská Před Ústavem V Nových Bohnicích Na Bendovce U Pazderek K Farkám Nad Pentlovkou Cafourkova včetně park. Hlivická Katovická	
<b>Blok:</b> 14 <b>Termíny čištění:</b> 9. 5., 6. 9.	Těšínská Krosenská Sosnovecká Glowackého Olštyňská Notečská Lublínská Dunajská Lešenská Hnězdenská - parkoviště	<b>Blok:</b> 21 <b>Termíny čištění:</b> 2. 5., 3. 10.	Chvatěrubská Přívorská Na Hranicích Skálova Pekařova Pod Čimickým Hájem Pešínova Hanzlíkova Kočova Minická Jestřebická Nedomická Okořská (jižní část) Rousovická Řepínská Vraňanská	<b>Blok:</b> 23 <b>Termíny čištění:</b> 10. 5., 27. 9.
<b>Blok:</b> 15 <b>Termíny čištění:</b> 24. 4., 10. 10.	U Pentlovky Krynická Pomořanská Mazovská U Polikliniky Mazurská	<b>Blok:</b> 22 <b>Termíny čištění:</b> 3. 5., 2. 10.	Na Pruhonu Fořtova Brandýská Libeňská Vánková Okořská (K Ládví - Na Pruhonu) Ke Hřišti Do Údolí Korycanská	<b>Blok:</b> 24 <b>Termíny čištění:</b> 11. 5., 26. 9.
<b>Blok:</b> 16 <b>Termíny čištění:</b> 17. 5., 5. 9.	Řešovská Zelenohorská Kořalinská Radomská Ratibořská Svídnická	<b>Blok:</b> 25 <b>Termíny čištění:</b> 15. 5., 25. 9.	K Mlýnu Větrná K Větrolamu Chlumínská Vidovická Mikovická Zlončinská Chorušická Vidimská Vehlovická Byšická Drahaňská Turská	<b>Blok:</b> 25 <b>Termíny čištění:</b> 15. 5., 25. 9.
<b>Blok:</b> 17 <b>Termíny čištění:</b> 18. 5., 4. 9.	U Pentlovky Krynická Pomořanská Mazovská U Polikliniky Mazurská	<b>Blok:</b> 26 <b>Termíny čištění:</b> 16. 5., 21. 9.	Vršní (Pod Sídlištěm - Hornátecká) Chaberská Předbořská Sedlecká Líbeznická (Vršní - Klapkova) Přemyslská (Hornátecká - Klapkova) Bořanovická (Vršní - Klapkova) Březiněveská (slepý konec - Klapkova) Na Pecích	<b>Blok:</b> 26 <b>Termíny čištění:</b> 16. 5., 21. 9.
<b>Blok:</b> 18 <b>Termíny čištění:</b> 26. 4., 30. 10.	Řešovská Zelenohorská Kořalinská Radomská Ratibořská Svídnická	<b>Blok:</b> 27 <b>Termíny čištění:</b> 11. 5., 26. 9.	Žalovská Na Zámkách K Rybníku Strážnická Křivenická Ouholická Mlazická Libčická Tišická	<b>Blok:</b> 26 <b>Termíny čištění:</b> 16. 5., 21. 9.
<b>Blok:</b> 19 <b>Termíny čištění:</b> 23. 5., 31. 8.	Kušeho Doláková Hackerova včetně parkoviště Hanouškova Feřteková Eledrova	<b>Blok:</b> 27 <b>Termíny čištění:</b> 11. 5., 26. 9.	Žalovská Na Zámkách K Rybníku Strážnická Křivenická Ouholická Mlazická Libčická Tišická	<b>Blok:</b> 26 <b>Termíny čištění:</b> 16. 5., 21. 9.

## Program na opravu chodníků již odstartoval, říká radní Tomáš Mrázek

Dokončení ze strany 1

**Radnice Prahy 8 ale nemá na výstavbu okruhu přímý vliv...**

To je pravda, jedná se o investici státu, ale existuje i politická rovina. Vedení radnice ho vždy podporovalo, podporuje a minimálně po stávající volební období bude podporovat, což je součástí i programového prohlášení současné rady.

**Jak dlouho v osmém obvodu žijete?**

Od mého narození. Začínal jsem v Karlíně, pak přišlo sídliště Bohnice, kde jsem vyrůstal, a nyní bydlím v Kobylisích.



Zlepšení kvality chodníků patří mezi priority radního Tomáše Mrázka.

**Takže můžete srovnávat, jak se vám žilo v Praze 8 před dvaceti lety a jak dnes...**

To jistě. Například jako vášnivý fotbalista dnes mohu „závidět“ mladým klukům, na jak kvalitních

hřištích především u základních škol mohou hrát. Před dvaceti lety jsme kopali většinou na směsích písku a hlíny, takže maminky z nás po návratu domů měly často opravdu velkou radost. -acs-

## Chcete mě?

Přinášíme Vám nabídku nalezených a opuštěných psů, kteří skončili v městském útulku v Troji (V Zámčích 56, tel.: 283 01 17 11, 233 55 42 42). Nyní se můžete seznámit se psy, kteří v útulku čekají na skutečný domov - možná právě u vás?



evidenční číslo	645/2007
plemeno	kříženec
popis	fena, 10 měsíců
srst	zlatá bílé znaky, kratší
velikost	střední
nalezen	20. 3. 2007 Praha 8



evidenční číslo	650/2007
plemeno	německý ovčák
popis	pes, 8 let
srst	černá se znaky, delší
velikost	velký
nalezen	20. 3. 2007 Praha 9



evidenční číslo	639/2007
plemeno	kříženec teriéra
popis	fena, 2 roky
srst	bílá hnědé plotny, krátká
velikost	malý
nalezen	19. 3. 2007 Praha 8



evidenční číslo	631/2007
plemeno	kříženec jezevčika
popis	pes, 1 rok
srst	černá bílá náprsenka, dlouhá
velikost	střední
nalezen	18. 3. 2007

## Radnice rozjíždí projekt „Čistá 8“ Jarní úklid nemine ani naši městskou část

Duben je v Praze 8 ve znamení tradičního jarního úklidu. Zapojí se do něj nejenom soukromí vlastníci pozemků, ale také radnice.

„Na našich pozemcích, které máme ve správě, budeme samozřejmě uklízet sami. Půjde o tradiční jarní úklid, který už lidé znají z předchozích let. Například Karlínské náměstí a další plochy se dočkají zametení a dalšího úklidu po zimě,“ sdělil vedoucí odboru životního prostředí Martin Cibulka.



Z celého území Prahy 8 má radnice ve správě pouhé 204 hektary. Zbýlé tisíce hektarů jsou v soukromých rukou a na kontrolu jejich úklidu se v jednom z dubnových týdnů zaměří pracovníci odboru životního prostředí. „Do kontroly jarního úklidu v Praze 8 zapojíme dvacítku lidí. Nepůjde tedy jen o zaměstnance, kteří se (ne)pořádkem standardně zabývají, ale téměř o všechny lidi, které máme k dispozici,“ upřesňuje Cibulka. Podle něj budou jako obvykle v terénu i strážníci Městské policie z Prahy 8.

Záměrem dubnových kontrol jarního úklidu primárně není nepořádek pokutovat. „Hříšníkům dáme velkou šanci. Přistěžení majitelé a uživatelé pozemků se nejdříve dočkají jen výzvy. Teprve pokud na dobře míněnou výzvu nezareagují, tak je čeká sankční postih v podobě správního řízení. A na jeho konci velmi často bývá pokuta,“ varuje Cibulka.

-roa-

## DŮM DĚTÍ A MLÁDEŽE PRAHA 8

Přemyslská a Krynická • tel.: 284 68 02 30, 233 55 37 90  
e-mail: [info@ddmp Praha8.cz](mailto:info@ddmp Praha8.cz) • [www.ddmp Praha8.cz](http://www.ddmp Praha8.cz)

### DUBEN A KVĚTEN 2007

**14. 4. 2007 Jarní pochod s překvapením.**  
Procházka Ďáblickým hájem pro děti i rodiče. Start: 9.00 - 9.30 hod. v Areálu zdraví, poplatek: 20 Kč.

**14. 4. 2007 Lexington II.: Vyhnanství.**  
Hra z prostředí kosmické lodi. Od 10.00 do 20.00 hodin v DDM Krynická. Cena: 50 Kč. Rezervace nutná.

**15. 4. 2007 Jarní tání.**  
Víkendový ateliér pro děti od 8 do 12 let pořádaný od 14.00 do 15.30 hodin v DDM Přemyslská. Cena: 50 Kč. Rezervace nutná.



**16. 4. 2007 Šikuly a dovedové.**  
Duben, ještě tam budem.  
Výtvarná dílna pro školní družiny a veřejnost od 14.00 hodin v DDM Přemyslská. Cena: 30 Kč.

**17. 4. 2007 Turnaj v házené.**  
Utkání nejmladších žáků (1. - 3. třída) v házené se zjednodušenými pravidly. Od 15.00 do 17.00 hodin v tělocvičně ZŠ Mazurská.

**19. 4. 2007 Šlápoty - Skřítky a duchové.**  
Vycházka zakončená výtvarnou dílnou pro předškolní děti a rodiče. Sraz v 9.00 hodin před budovou DDM Přemyslská. Cena: 50 Kč.



**21. 4. 2007 Parníkem Kotva za hudbou.**  
Hodinová projížďka po Vltavě zakončená návštěvou Muzea hudby. Pozor, omezená kapacita! Cena: 50 Kč.

**21. a 22. 4. 2007 Pražské poetické setkání.**  
Přehlídka dětských recitátorů, od 14.00 hodin v divadelním klubu Osma v DDM Přemyslská.

**22. 4. 2007 Keramický den pro rodiče s dětmi.**  
Keramické hrátky pro děti od 4 let a jejich rodiče. Konají se dvě dílny, od 13.00 do 15.00 a od 15.30 do 17.30 hodin v DDM Přemyslská. Cena: 250 Kč. Rezervace nutná.



**22. 4. 2007 Neděle ve sportovním centru.**  
Návštěva aquaparku a zimního stadionu (bruslení) ve Slaném u Prahy určena pro děti 7 - 16 let a děti s rodiči. Cena: děti 180 Kč, dospělí 220 Kč.

**23. 4. 2007 Koncert malých hudebníků.**  
Vystoupení členů hudebních kroužků v klubu Osma v Přemyslské ul. od 17.00 hodin. Vstupné: 20 Kč.

**30. 4. 2007 Rej čarodějnic.**  
Velká přehlídka čarodějnic z Kobylis a Bohnic na zahradě DDM v Krynické ulici od 14.00 hodin. Cena: 30 Kč.

### Dům dětí a mládeže Kobylisy

Přemyslská 1102, Praha 8  
zve na 2. ročník divadelního festivalu  
**SETKÁNÍ OSMI (Y)**



pod záštitou zástupce starosty MČ Praha 8  
Martina Roubíčka

**pátek 11. 5. - neděle 13. 5. 2007**

Slavnostní zahájení v pátek 11. 5. 2007  
od 19.00 hodin v divadelním klubu Osma.

Vstupné na celý festival (osm  
představení) je 150 Kč, na jednotlivá  
představení 30 Kč.

Více informací Vám podá  
Jana Machalíková, tel.: 284 68 10 50,  
e-mail: [machalikova@ddmp Praha8.cz](mailto:machalikova@ddmp Praha8.cz).

**11. - 13. 5. 2007 2. ročník divadelní přehlídky Setkání OSMI(Y).**

Pod záštitou zástupce starosty MČ Praha 8 Martina Roubíčka. Zahájení v 19.00 hodin v divadelním klubu Osma v DDM Přemyslská. Cena: 150 Kč (osm představení), 30 Kč (jednotlivé představení).

**14. 5. 2007 Kutírna - Kouzelné savování.**  
Tvůrčí dílna pro zájemce od 12 let, od 17.30 hodin v DDM Přemyslská. Cena: 80 Kč.

#### Osvědčení pro členy kroužků.

Vedení Domu dětí a mládeže v Kobylisích se rozhodlo připravit na konci školního roku pro členy svých zájmových útvarů malé překvapení. Ti, kteří od září do června zvolený kroužek navštěvovali pravidelně, obdrží Osvědčení. To může sloužit nejen jako památka, ale také jako důkaz, že se o daný obor člověk zajímal od svých dětských let.

#### Divadelní klub OSMA otevřel své prostory.

Improvizačním zápasem dvou zájmových útvarů byl v Domě dětí a mládeže v Kobylisích v březnu otevřen Divadelní klub OSMA. Název zohledňuje číslo městské části, které se v DDM objevuje v mnoha dalších činnostech. Klub Osma bude nabízet divadelní aktivity různého žánru včetně



recitačních večerů na určité téma. Například začátkem května si diváci poslechnou verše motivované májím, měsícem lásky. Pořady klubu Osma budou zveřejňovány v rámci akcí DDM.

#### Nové sportovní prvky na obou zahradách.

Díky finanční podpoře Hlavního města Prahy mají děti možnost více se ve volném čase protáhnout. U budovy Domu dětí a mládeže v Bohnicích jsou zabudovány herní sportovní prvky, které doplnily lanovou pyramidu, postavenou vloni na podzim. Na boční zeď budovy v Kobylisích byla namontována malá horolezecká stěna. Kromě ní již více než rok mohou zájemci využívat víceúčelové hřiště. Všechny sportovní prvky jsou pro návštěvníky zdarma.

### Stovka tanečnicků přivítala jaro

Pod záštitou zástupce starosty MČ Praha 8 Martina Roubíčka připravila stovka tanečnicků, členů kroužků Domu dětí a mládeže Praha 8, příjemnou podívanou nabitému sálu Salesiánského divadla.

V pořadu Taneční předjaří předvedli rodičům a známým to, co se od září naučili. „Velmi si cením práce s dětmi,“ uvedl v úvodu M. Roubíček a pokračoval: „Je důležité, aby děti, ale i jejich rodiče věděli, kde najdou možnosti pro trávení volného času. V našem obvodu je to právě Dům dětí a mládeže.“ Step, břišní tance, street dance, aerobic, salsa a merenque a další rytmy roztleskaly přítomné a mladí tanečníci právem sklídili obdivný úspěch. K příjemné atmosféře přispěl velkou měrou i moderátor Michal Prudil, jinak vedoucí jednoho z tanečních kroužků DDM. -jv-

### DDM připravuje letní tábory

Více na [www.ddmp Praha8.cz](http://www.ddmp Praha8.cz) nebo na tel.: 284 68 10 50, 233 55 37 90. Díky grantu Hlavního města Prahy jsou ceny za tábory, s výjimkou zahraničních, sníženy.

**9. - 15. 7. Poznáváme Vysoké Tatry.**

**Mlynčeka** - turistika a pobyt v horách pro děti od 8 let. Cena: 2 500 Kč.

**16. - 22. 7. Cyklistický tábor.**

**Pomezí Boudy** - cyklistika, turistika, míčové hry, od 15 do 26 let. Cena: 2 000 Kč.

**22. - 29. 7. a 29. 7. - 5. 8.**

**Letní herní kemp s Mensou ČR 1. a 2.**

**Zderaz u Skutče** - literatura, RPG, LARP, dramatika, logika, pro děti od 12 do 26 let. Cena: 3 090 Kč.

**24. 7. - 5. 8. Cyklistika s keramikou.**

**Janov nad Nisou** - cyklistika, turistika, keramické a výtvarné dílny, pro děti od 7 do 17 let. Cena: 3 800 Kč.

**27. 7. - 5. 8. Černá Hora - Bar.**

**Pobytový tábor u moře** pro děti od 8 let a pro rodiče s dětmi. Cena: děti do 12 let 6 600 Kč, od 12 do 18 let 2 800 Kč, dospělí 6 900 Kč.

**4. 8. - 11. 8. Výtvarné rozhledy.**

**Náchodsko** - výtvarně dramatické poznávání světa, od 13 do 26 let. Cena: 2 700 Kč.

**4. 8. - 11. 8. Rozhledy a pohledy z rozhledny.**

**Dobrošov** - pohled na svět v kombinaci dramatiky a výtvarna, od 13 do 26 let. Cena: 2 700 Kč.

**10. - 26. 8. Řecko - Korfu.**

**Sportovně rekreační pobyt** pro děti od 7 do 17 let. Cena: 10 990 Kč.

**11. 8. - 18. 8. Nejen s aerobikem na Sázavu.**

**Ledeč** - pohybový tábor s aerobikem, plaváním, hrami, výletem, pro děti od 8 let. Cena: 2 100 Kč.

**16. - 25. 8. Letní volejbalové soustředění.**

**Čáslav** - volejbal v tělocvičně i v přírodě, pro děti od 10 do 16 let. Cena: 3 000 Kč.

**18. - 25. 8. Sněžka 2007.**

**Velká Úpa** - turistika a hry v Krkonoších pro děti od 6 do 15 let. Cena: 2 000 Kč.

**18. 8. - 25. 8. Basketbalový tábor.**

**Rožmitál pod Třemšínem** - basketbal, ale také jízda na kole, koupání a hry, od 13 do 25 let. Cena: 2 250 Kč.

**20. - 24. 8.**

**Srpnová cesta od výtvarky k dramátku.**

**Příměstský tábor v Praze** - prázdninová výtvarně dramatická dílna pro děti od 8 do 14 let. Cena: 970 Kč.

Městská část Praha 8  
odbor kultury  
pořádá pro seniory

TANEČNÍ ZÁBAVU S KAPELOU

*Zizkovanka*

15. května 2007  
15.00 až 18.00 hodin

KD KRAKOV

PŘIJĎTE SI POSEDĚT, POPOVÍDAT A ZATANCOVAT  
VSTUPNÉ 40 Kč

Pokladna po - út 16.00 - 19.00 hod., v den tanečních od 14.00 hod.,  
REZERVACE tel.: 283 09 04 27  
Epizoda: Od metra trasy „C“ - Kobylisy BUS č. 102, 106, 177 stanice KRAKOV

Městská část Praha 8 - odbor kultury  
ve spolupráci s KSK BONO s.r.o.

pořádá **Bono**

příjem přihlášek prodloužen

**PSÍ DEN**

a soutěž „OSMIČKOVÝ VOŘÍŠEK“

sobota 19. KVĚTNA 2007  
10.00 až 15.00 hodin

psí louka v Praze 8 - Libni  
(před budovou Úřadu MČ Praha 8, ulice U Meteoru)

soutěž „Osmičkový voříšek“ pro psy bez PP (KRÍŽENÁ RASA). Předseda poroty Petra Černocká. Doprovodný program. Soutěže na psí téma. Akce pro děti  
PET MEDIC: veterinární záchranná služba a veterinární dozor / Útvar psovodů MP hl. města Prahy: výcvik služebních psů  
Šimona Drábková - DOGDANCING, Kristýna Másišková - OBEDIENCE = výcvik psů, představení Stafordširského bulteriera  
Občerstvení na místě. Vstup a účast v soutěži zdarma. Změna programu vyhrazena. V případě vstupu se psem nutný platný očkovací průkaz!!!  
Podrobné informace najdete na [www.praha8.cz](http://www.praha8.cz), infocentru Úřadu MČ Praha 8 - U Meteoru 6, Praha 8 - Libeň a tel.: 283 09 04 25

## Svaz postižených civilizačními chorobami v ČR O. V. v Praze 8

nabízí pro rok 2007 zájezdy a rekondice

15. 5. 2007

### Celodenní zájezd.

Zámek Bečov nad Teplou a okolí, zámek Kozel.  
Cena 270 Kč.

16. 6. - 27. 6. 2007

### Rekondice kardiolo.

RS Tomášov, Mikulášovice, Děčínsko.  
Cena 2 950 Kč.

14. 9. - 24. 9. 2007

### Rekondice kardiolo.

RS Tavba - Kamenický Šenov.  
Cena 2 750 Kč.

Rekondiční pobyty jsou doprovázeny lékařem a cvičitelkami - cvičení 3x denně, vycházky 2 - 5 km denně, program je povinný.

24. 8. - 2. 9. 2007

### Torrete Di Fano - Itálie.

Cena 8 800 Kč, doprava autobusem, ubytování v hotelu, polopenze, pojištění rekreace se cvičením.

Informace a přihlášky každé první úterý v měsíci od 15.00 do 16.00 hodin v Domově důchodců v Bohnicích, Na Hranicích. **Kontakt:** Vlasta Mikulandová, tel.: 286 58 84 70 nebo Milada Strouhalová, tel.: 286 58 45 28.

### Co je to SPCCH?

Svaz postižených civilizačními chorobami v ČR je nezisková, nepolitická organizace s právní subjektivitou, která sdružuje občany s civilizačními chorobami: srdečně cévními, diabetem, roztroušenou sklerózou, onemocněním dýchacího ústrojí, nádorovým onemocněním atd. Obvodní výbor (OV) v Praze 8 má 20 úseků s dobrovolnými pracovníky, kteří jsou spojovacím článkem mezi členy a výborem. Tito pracovníci roznášejí pozvánky na různá setkání, dle potřeby navštěvují své členy a také vybírají členské příspěvky (roční členský příspěvek je 40 Kč). Výborová schůze se koná každé první úterý v měsíci od 14.00 do 15.00 hodin v Domově důchodců v Bohnicích, Na Hranicích (mimo letní měsíce červenec a srpen).

**SPCCH v ČR - OV Praha 8 pořádá pro své členy v Sokolovně v Libni (vedle Zámečku) cvičení s prvky jógy.**

Pondělí 13.30 - 14.30 hod.

Středa 14.30 - 15.30 hod.

Čtvrtek 9.30 - 10.30, 14.00 - 15.00 hod.

**Kontakt:** E. Drnková, tel.: 235 31 36 58.

### Volejbal

Úterý 15.00 - 16.00 hod.

**Kontakt:** J. Červenka, tel.: 233 54 03 57.

Společné vycházky s OV Praha 9, možnost slevy do plaveckých bazénů, návštěvy společenských akcí, divadel apod. Výroční členská schůze se koná vždy v březnu nebo dubnu. Mikulášská - přátelské posezení s hudbou, programem, občerstvením a tombolou, kde každý los vyhrává. Návštěvy dlouhodobě nemocných, přání k výročím, základní poradenská služba, besedy s odborníky různých oborů. **Kontakt:** Vlasta Mikulandová tel.: 728 80 10 12, Milada Strouhalová, tel.: 286 58 45 28.



## ZŠ Dolákova v Národní galerii

Základní škola Dolákova je jedinou základní školou na Praze 8, která je od 1. 9. 2006 partnerem projektu ArtCrossing - multimediální vzdělávací projekt pro žáky, studenty a učitele, který pořádá Národní galerie v Praze. Tento projekt je spolufinancován Evropským sociálním fondem, státním rozpočtem České republiky a rozpočtem hl. m. Prahy.

Projekt si klade za cíl zkvalitnit základní a střední vzdělávání v oblasti rozvíjení informační gramotnosti, klíčových dovedností (kompetencí) a kreativity žáků, studentů a pedagogů při výuce výtvarné a hudební výchovy. Významným rozměrem projektu je rozvíjení informační gramotnosti a klíčových kompetencí žáků a studentů prostřednictvím tvůrčí umělecké aktivity. Díky tomu získávají zájem o informační a komunikační technologie i ti žáci a studenti, kteří jsou humanitně orientováni. Naše škola se mimo jiné podílí na pilotním testování multimediálních programů, absolvuje e-learningový kurz, podílí se na tvorbě koncepce semináře pro další pedagogy a tvorbě manuálu a účastní se také hodnocení samostatného projektu. V rámci projektu se Základní škola Dolákova podílí na vytváření komplexního vzdělávacího programu, který bude obsahovat formy prezenčního a distančního vzdělávání využívajícího potenciálu sbírek Národní galerie. -jg-



## Člověk v tísní nabízí pomoc

Někdy se člověk dostane do tíživé sociální situace, rád by ji změnil, ale neví jak. V takových případech nabízejí bezplatnou pomoc lidem v nouzi terénní sociální pracovníci společnosti Člověk v tísní.

Zájemcům poskytnou bezplatně sociálně právní poradenství, pomoc s vyřízením úředních listin, občanství, dávek pomoci v hmotné nouzi a státní sociální podpory, pomoc se sestavováním splátkových kalendářů a zlepšováním bytových podmínek. Nabídnout mohou i doprovod při jednáních na úřadech. K zastížení jsou v Kontaktním centru společnosti Člověk v tísní, Vítkova 24, Praha 8 - Karlín vždy v pondělí od 9.30 do 13.00 hodin a ve čtvrtek od 13.00 do 16.30 hodin. **Kontakt:** Martina Uramová, tel.: 776 04 39 43, Michaela Fraňková, tel.: 603 81 89 70. -ic-



## Základní umělecká škola Praha 8, Klapkova 25

Vás srdečně zve na následující koncerty

24. 4. 2007 - sál školy

### KONCERT ABSOLVENTŮ

26. 4. 2007 - Dvořákova síň Rudolfiny

### SLAVNOSTNÍ KONCERT DĚTSKÝCH

### PĚVECKÝCH SBORŮ



Začátek vždy v 18.30 hodin.

4. 5. PÁ 19.30 hod.

### DIVADELNÍ PŘEDSTAVENÍ.

#### O třech bratřích.

Divadlo Karkulín. Vstupné: 50 Kč.

12. 5. SO

### PARNÍM VLAKEM DO LHOTKY.

Již tradiční cesta historickým vlakem do středověku, čekají na vás různé soutěže a dílny. Vstupenky budou k dispozici koncem dubna v pražských DDM. Cena: zdarma.

13. 5. NE 19.00 hod.

### DIVADELNÍ PŘEDSTAVENÍ.

#### Nádražní bufet ve městě X v 8.00 hodin ráno.

Divadlo DrMol.

Vstupné: 50 Kč.

15. 5. ÚT 16.30 hod.

### VÝTVARNÁ DÍLNA.

#### Malování na textil.

Vstupné: 50 Kč.

### Klub Atrium

Duben - říjen: otevřená

divadelní scéna PO - PÁ

14.00 - 21.30 hod., SO - NE dle domluvy, tel.: 222 33 38 12. Prostor s kapacitou cca 90 - 100

diváků nabízí amatérským i profesionálním divadlům si vyzkoušet hrát na otevřené scéně. Přes den můžou využít prostoru zdarma také ke zkoušení.

### Kontaktní centrum Kostička

- Pondělní cvičení s hlídáním (kondiční nejen pro seniory 9.00 - 9.50 hod., jóga pro těhotné systémem Andrey Smékalové 10.00 - 10.50 hod., zdravotní 11.00 - 11.50 hod.)

- Salsa pro maminky s hlídáním (PO 15.00 - 16.30).

- Angličtina pro maminky s hlídáním (ST 14.00 - 15.30 hod.)

- Hlídání (ČT 13.00 - 16.00, 20 Kč/hod.), rezervace na tel.: 222 33 38 17, 222 33 38 14.

- Herna pro rodiče a děti (volný vstup, děti pouze v doprovodu rodičů) PO 12.00 - 15.00 a 16.30 - 18.00 hod., ÚT 10.00 - 18.00 hod., ST 12.00 - 14.00 a 15.30 - 18.00 hod., ČT 10.00 - 13.00 a 16.00 - 18.00 hod., PÁ 10.00 - 18.00 hod.



**Karlínské Spektrum**  
Karlínské náměstí 7, Praha 8 - Karlín  
Tel.: 222 33 38 88, fax.: 224 81 57 40  
<http://spektrum.ddmprahe.cz>  
[www.lodenice-vltava.cz](http://www.lodenice-vltava.cz)  
[www.vysokalana.cz](http://www.vysokalana.cz)

### DUBEN - KVĚTEN 2007

20. 4. PÁ 16.00 hod.

### KERAMICKÁ DÍLNA.

#### Hlínování.

Cena: 80 Kč, včetně materiálu.

22. 4. NE 14.00 hod.

### DIVADELNÍ PŘEDSTAVENÍ.

#### O víle Modřence

#### aneb O vodě a lásce.

Divadlo Máj. Vstupné: 30 Kč.

23. 4. PO 19.30 hod.

### DIVADELNÍ PŘEDSTAVENÍ.

#### Postel pro tři.

Divadlo Proč. Vstupné: 50 Kč.

24. 4. ÚT 16.30 hod.

### VÝTVARNÁ DÍLNA.

#### Malování na hedvábí.

Vstupné: 50 Kč.

27. 4. PÁ 16.00 hod.

### KERAMICKÁ DÍLNA.

#### Glazování hotových výrobků

#### z keramické dílny ze dne 20. 4.

29. 4. NE 14.00 hod.

### SLET ČARODĚJNIC.

#### Čarodějnice v Loděnici Vltava.

Soutěžní odpoledne - aktivity voda - země -

vzduch, dílna, opékání vuřtů, skákací hrad.

Cena: zdarma.



## Městská část Praha 8 odbor kultury

### KULTURNÍ OZVĚNY DUBEN 2007

#### Výstava

7. 2. - 30. 4. 2007

#### Václav Skala a synové

Libeňský zámek, 1. patro, Zenklova 35.

#### Výstava

13. 3. - 30. 4. 2007

#### Jaro v kraje

Foyer budovy ÚMČ Praha 8, U Meteoru 6 (tzv. „bílý dům“).

#### Diashow

17. 4. 2007 od 19.00 hod.

#### Trekování po Ladakhu

#### (Malý Tibet v Indii)

KD Krakov, malý sál, Těšínská 600.

#### Den Země

19. 4. 2007

Od 9.00 do 12.00 hodin program pro MŠ a ZŠ I. stupeň, od 14.00 do 18.00 hodin pro širokou veřejnost.

Jak šetřit energii a vodu, biostrava, biokosmetika, odpady a jejich třídění, zpracování ovčí vlny, výstava fotografií, soutěže pro děti. KD Krakov, Těšínská 600.

#### Klub her Krakov



26. 4. 2007 od 15.00 do 18.00 hod.

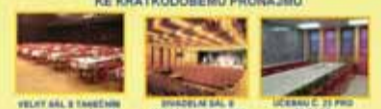
#### Scrabble

KD Krakov, přízemí - učebna č. 23, Těšínská 600.

HLEDÁTE VHODNÉ PROSTORY  
PRO POŘADÁNÍ PLESŮ, FIREMŇÍCH VEČÍRKŮ, SCHŮZÍ,  
PŘEDNÁŠEK ČI KURZŮ?

## KD KRAKOV

NABÍZÍ  
KE KRÁTKODOBÉMU PRONÁJMU



V PŘÍPADĚ VÁŠHO ZÁJMU VÁM OCHOVNĚ ZAJISTÍME  
RAUT, PROVOZ BARU DLE VÁŠHO PŘÁNÍ

POTŘEBUJETE PROSTORY PRO POŘADÁNÍ  
TANEČNÍCH, POHYBOVÝCH NEBO JINÝCH KURZŮ?

NABÍZÍME VÁM KE KRÁTKODOBÉMU PRONÁJMU ZA  
ATRAKTIVNÍ CENY



V PŘÍPADĚ ZÁJMU NÁS KONTAKTUJTE  
tel: 724 342 922, 233312843  
email: pronajmy@kdkrakov.cz

**Bezplatná bytová právní  
poradna Sdružení na  
ochranu nájemníků Praha 8**

Kdy? 24. 4. 2007 od 18.00 hod.

Kde? Zenklova 27, Praha 8

Doprava 200m od stanice Metra B  
Palmovka

V případě zájmu se prosím  
objednejte na tel.: 222 50 26 55  
nebo 721 02 98 92.



## S Volejbalovou školou Praha k moři bez rodičů i s rodiči

Jedna z nejlépe zajištěných volnočasových aktivit mládeže v České republice po r. 1989 nabízí mládeži starší 15 let každoroční pobyty u moře v Itálii s pohybově zaměřeným programem. Zájemci mladší se mohou zúčastnit jen v doprovodu dospělé osoby.

V tomto roce se jedná už o 42. pobyt za uplynulých 16 let existence školy, a to v termínu od 30. června do 14. července. Zájemci o pohybově využití na největší a nejhezčí pláži na severu Itálie si zajišťují sami stravování v plně vybavených apartmánech. Pohybový program je bezplatný. V rámci programu je rovněž bezplatná výuka základů volejbalu. Podrobné informace na tel.: 272 93 77 56 nebo na 774 20 20 19. -jf-



MČ PRAHA 8 - ODBOR KULTURY  
ZVE MAMINKY S DĚTMI NA SEMINÁŘ

## AROMA MASÁŽE PRO DĚTI

KDY? 28.5.2007 9.00 - 12.30  
KDE? KD KRAKOV - BALETNÍ SÁL  
TĚŠÍNSKÁ 600, PRAHA 8  
CENA: 100,- Kč (děti zdarma)

PROGRAM:  
9.00 - 11.00 TEORIE MASÁŽÍ A AROMATERAPIE  
11.00 - 12.30 PRAKTIKÁ VÝUKA MASÁŽE KOJENČŮ  
A DĚTÍ DO 3 LET

PO DOBU PŘEDNÁŠKY BUDE O VÁŠE DĚTI  
POSTARÁNO V DĚTSKÉM KLUBU OSMÍK

CO BUDETE NA SEMINÁŘ POTŘEBOVAT?  
PSÁČÍ POTŘEBY, DEKU, STARŠÍ PROSTĚRADLO, 2 RUČNÍKY,  
PLENKU PRO DĚTI NAVÍC TOHODLNĚ OBLEČENÉ PŘEZŮVKY,  
MISKU NA MASÁŽNÍ OLEJ

PŘIHLÁŠKY NA TEL.: 606613390  
email: david.strako@p8.mepnet.cz  
PROSÍME O VČASNOU REZERVACI

## JISKRA - DIVADLO KARLA HACKERA

Klapkova 26 • Praha 8 - Kobylisy  
Telefon: 284 68 11 03  
E-mail: divadlok@centrum.cz

**Předprodej:** pokladna se otevírá 1 hodinu před začátkem každého představení a je otevřena 2 hodiny.  
**Telefonické rezervace na tel.:** 284 68 11 03. **Spojení:** TRAM č. 10, 14, 17, 24, 25 - stanice Kobylisy, BUS č. 102, 127, 144, 152, 175, 177, 186, 200 - stanice Kobylisy, M trasa C stanice „Kobylisy“. Nevyzvednuté rezervované vstupenky vracíme 30 minut před začátkem představení do prodeje. Změna programu vyhrazena.

### DUBEN 2007

#### PŘEDSTAVENÍ PRO DĚTI

15. 4. NE 10.00 hod.  
**POHÁDKA O ZLATÉ RYBCE.**  
LS Jiskra (R. Kučera, Trávníčková).  
ST 9.00 a 10.30 hod.  
**JAK SE HRAJE PRO VÍLY.**  
Pohádková hudební výchova Karla Daňhela.
19. 4. ČT 14.00 hod.  
**CVOKAŘINKY.**  
Chytrá, hravá a poetická klauniáda skupiny CVOCI.
20. 4. PÁ 9.00 a 10.30 hod.  
**CVOKAŘINKY.**
21. 4. SO 15.00 hod.  
**CVOKAŘINKY.**
22. 4. NE 10.00 hod.  
**POHÁDKA O ZLATÉ RYBCE.**  
LS Jiskra (R. Kučera, H. Trávníčková).
26. 4. ČT 9.00 a 10.30 hod.  
**JAK CHODIL KUBA ZA MARKYTOU.**  
Pohádka pro nejmenší v podání Divadla Rozmanitostí Most.
27. 4. PÁ 9.00 a 10.30 hod.  
**JAK CHODIL KUBA ZA MARKYTOU.**
28. 4. SO 15.00 hod.  
**JAK CHODIL KUBA ZA MARKYTOU.**
29. 4. NE 10.00 hod.  
**DLOUHÝ, ŠIROKÝ A BYSTROZRAKÝ.**  
LS Jiskra (P. Slunečko).

#### VEČERNÍ PŘEDSTAVENÍ PRO Dospělé

16. 4. PO 19.30 hod.  
**TONKA ŠIBENICE.**  
Podle M. Macourka - Antonie Havlová, prostitutka, narozená 29. 7. 1861, 45x trestaná, a to jak policejně, tak soudně, strávila noc s příšerným vrahem Prokúpkem před jeho oběšením, aby mu splnila jeho poslední Přání... taková to byla frajerka. Hraje Jitka Sedláčková.
23. 4. PO 19.30 hod.  
**DANA HOUDKOVÁ.**  
Koncert osobité písničkářky. Cyklus MLADÉ TALENTY.
29. 4. NE 15.00 hod.  
**VEČÍREK NEJEN PRO DVA.**  
Setkání hudebního skladatele Richarda Pachmana a dr. Olgy Černoškové s hosty. (Jaroslav Svěcený, Dita Hořínková, Ilona Czáková).

Městská část Praha 8  
odbor kultury  
Vás zve na

## diashow Karla Wolfa Trekování po Ladakhu Malý Tibet v Indii

KD Krakov - MALÝ SÁL  
Těšínská 600 • Praha 8 - Bohnice  
v úterý 17. dubna 2007 od 19.00 hod..

Kdo chce poznat Tibet, nejede do Tibetu v Číně, ale do Malého Tibetu v Indii. Oblast



zvaná Ladakh a Zanskar si získá každého cestovatele. Lehké i středně obtížné treky v okolních horách byly pro nás výzvou. Po celý rok probíhají v buddhistických kláštřích zajímavé festivaly. Ladačané a Zanskařané jsou jedni z nejmilejších lidí, které jsme na naší roční cestě potkali. Balzám na duši se jmenuje Ladakh! Džulélé.



tanečního (rytmika, scénický tanec - určeno dětem od pěti let), výtvarného (kresba, malba, grafika, keramika - určeno dětem od šesti let).

Zápis do hudebního, tanečního a výtvarného oboru proběhne ve dnech 23. 4., 25. 4., 16. 5. a 17. 5. 2007 od 15.00 do 18.00 hodin v hlavním objektu školy, zájemci o literární - dramatický obor se mohou hlásit ve stejném čase přímo v jeho sídle, Novákových 655, Praha 8. Podrobné informace na [www.zusklapkova.cz](http://www.zusklapkova.cz), tel.: 284 68 11 43.

-pl-

## ZUŠ Klapkova přijímá nové žáky

Základní umělecká škola, Praha 8, Klapkova 25 přijímá pro školní rok 2007/2008 žáky do těchto oborů: hudební (hra na hudební nástroje, sólový a sborový zpěv - určeno dětem od pěti let), literárně - dramatického (hlasová a dramatická průprava, základy tvorby - určeno dětem od sedmi let),



# KD KRAKOV

Těšínská 600, Praha 8, tel. 283 090 427

## duben 2007

Pořady pro děti a školy

12. 4. čtvrtek 9:00 Čtvero roční období - Antonio Vivaldi (1-5 roč.ZŠ)  
18. 4. středa 9:00 a 10:30 V+W+J Písničky osvobozeného divadla (5-9 roč.ZŠ)  
25. 4. středa 9:00 a 10:30 Jak se zachraňuje Země (1-5 roč.ZŠ)

### Cestopisné projekce

17. dubna. 2007 úterý 19:00 hod  
DIASHOW Karla Wolfa - Trekování po Ladakhu Malý Tibet v Indii  
VSTUP VOLNÝ

### Pořady pro seniory

10. dubna. 2007 úterý od 15:00 do 18:00 hod  
TANEČNÍ ODPOLEDNE S KAPELOU ŽIŽKOVANKA

### Odpolední pořady pro děti

22. dubna od 16:00 hod  
Čarodějnický rej

připravujeme na Květen pro děti  
Odpolední pořad Bořka stavitele a

ZMĚNA PROGRAMU VYHRAZENÁ!

Pokladna: pondělí - čtvrtek 16,00-19,00hod., v den představení do 19,30hod., tel.283 090 427  
Spojení: Od metra trasy „C“ - Kobylisy BUS č. 102, 186, 177 stanice KRAKOV



### Můj dík patří Vám!

Vážení přátelé,

byla jsem hospitalizována ve Fakultní nemocnici Na Bulovce, III. klinika infekčních a tropických nemocí, I. lékařské fakulty UK. Ležela jsem na tomto oddělení od 10. do 20. února 2007 (pokoj č. 221, 2. patro východ). Chtěla bych tímto vyjádřit poděkování paní primářce MUDr. Haně Roháčové, Ph.D., a váženému panu přednostovi Doc. MUDr. Michalu Holubovi, Ph.D. a také celému osazenstvu oddělení.

Vím, že se moje tvář ztrácí mezi stovkami vašich pacientů. Dovolte mi říci Vám všem, jak nesmírně jsem vděčná za to, že jste mě opět dostali na nohy. Byla jsem ve velmi zuboženém stavu. Muselo Vás těšit, že jsem odcházela domů v pořádku. Sama bych to nikdy nezvládla. Lékaři, sestřičky a veškerý personál se ke mně pacientům choval vzorně. Není to lehká služba nikde, ale na tomto oddělení je to obzvlášť těžké. Preciznost, ochota, svědomitost, vldnost, úsměvy a lidské pochopení, to velmi pomáhá, protože právě zde prožíváme dosti nedůstojný příběh onemocnění. Vzornou čistotu a trpělivost jsem ocenila nejen já, ale také dvě další pacientky. I když jsem byla v nemocnici, nadchlo mě to a vzpomínám na to ráda.

Nebyla jsem často hospitalizována, ale Vaše osazenstvo rozhodně vede. Slušnost ke všem nemocným, i k nám starým lidem, je pozoruhodná. Jedinci mají různé povahy, to vím, s některými to po dobrém nejde. Ještě jednou Vám za všechno děkuji a věřím pevně, že to tak zůstane. S úctou Helena Vančurová



### Libeňské jaro mladých

Oddělení kultury MČ Praha 8 pořádá již XIII. ročník hudebního festivalu studentů základních uměleckých škol a pražských konzervatoří „Libeňské jaro mladých“.

Festival bude probíhat od 11. do 31. května 2007 v Libeňském zámku. Jako každý rok zahajovací a závěrečný koncert bude pod taktovkou ZUŠ z Prahy 8. Srdečně tímto zveme všechny zájemce o koncerty. Podrobné informace na tel.: 283 09 04 22 a [www.praha8.cz](http://www.praha8.cz).

-vw-

## JUBILEA

Vzhledem k zákonu o ochraně osobních údajů, který nám neumožňuje získávat údaje o jubilatech z jiných zdrojů, je nutné, abyste nás na významná výročí svých blízkých upozorňovali sami. Děkujeme.

Významné jubileum oslavili

### ÚNOR 2007



▲ M. Malá

### BŘEZEN 2007

Friedman Josef →  
Feireizlová Magdalena  
Veselý Jaroslav  
Vavříková Bohumila  
Steinerová Věra  
Matoušková Jarmila  
Zdena Svědíková  
Slavík Jan  
Režná Vilma



Paní Růžně Procházkové osobně poblahopřála zástupkyně starosty MČ Praha 8 Vladimíra Ludkové.



Milena a Václav Valečkoví oslavili 50 let společného života.



Významné jubileum slaví

### DUBEN 2007

Horálek Bohumil  
Petrenková Marie  
Čechlovský Václav  
Mládková Jana  
Kübel Walter  
Marková Hana  
Srch Antonín  
Böhm Jiří  
Karel Setunský →

Ludmila a Karel Setunských slaví diamantovou svatbu.

Věra a Ivan Jarých slaví zlatou svatbu.

Marie a Karel Vackovi slaví 66 let společného života.

Eva a Petr Skálovi slaví 50 let společného života.

Nově narozené děti

### PROSINEC 2006

Jakub Mrázek →

### LEDEN 2007

Demeter Luiz  
Fibiger Matěj  
Kubát Jan  
Vašková Nikola

### ÚNOR 2007

Fafková Michaela  
Csurilla Klára  
Černá Tereza  
Dvořáková Nikola  
Feist Tadeáš  
Hačeková Viktorie  
Prouzová Nikola  
Zvěřinová Michaela



← Zelinková Anna

### BŘEZEN 2007

Kettner Václav  
Dvorský Jan

Všem dětem přejeme krásné a šťastné dětství a jejich rodičům blahopřejeme.

V případě Vašeho zájmu o uveřejnění v této rubrice nás prosím kontaktujte na tel.: 222 80 51 36, 283 09 04 25.

## Hvězdárna Dáblice

Pod Hvězdárnou 768 • tel.: 283 91 06 44  
e-mail: hvездarna.dablice@centrum.cz  
www.planetarium.cz/dabliceobs

DUBEN 2007

**Otevírací doba:** Pondělí 18.00 - 21.00 hod.,  
Čtvrtek 20.00 - 22.00 hod., Pátek 20. 4. 20.00 -  
22.00 hod., Neděle 14.00 - 16.00 hod.

**PŘEDNÁŠKY:** astronomické, přírodovědné  
a cestopisné v pondělí od 18.30 hod.

**16. 4. Mgr. Antonín Vítek, CSc.**  
**Mezinárodní kosmická stanice  
ISS v r. 2006.**

**30. 4. Lubomír Linhart.**  
**Mexiko - indiánská minulost.**

### FILMOVÉ VEČERY

Pondělí od 18.30 hod.

**23. 4. Sluneční soustava.**  
Počasí a atmosféra.

### POZOROVÁNÍ OBLOHY DALEKOHLEDY

Čtvrtek 20.00 - 22.00 hod., Pátek 20. 4. 20.00 -  
22.00 hod., Neděle 14.00 - 16.00 hod., Pondělí  
23. 4. 20.00 - 21.00 hod. Volně přístupné bez  
objednání!

**Denní obloha:** Slunce - povrch se skvrnami.  
Venuše - za dobrých podmínek.



**Noční obloha:** Měsíc - od 21. 3. do 31. 3.  
2007. Venuše, Saturn - po celý duben.

Dvojhvězdy, vícenásobné soustavy - po celý  
duben. Hvězdokupy, galaxie - za bezmě-  
síčných večerů. Podmínkou úspěšného po-  
zorování je pokud možno jasná obloha, při  
nepříznivém počasí (zata-  
ženo) se koná promítání  
filmů spojené s prohlídkou  
přístrojového vybavení hvěz-  
dárný.



### HROMADNÉ NÁVŠTĚVY

vždy ve čtvrtek 19.00 - 20.00 hod., mohou  
hvězdárnu navštívit předem objednané skupiny  
navštěvníků (5 až 20 osob - vhodné pro rodiny  
s dětmi, školy).



**Program:**  
pozorování oblo-  
hy nebo promí-  
tání filmů (záleží  
na počasí a přání  
navštěvníků).

**ŠKOLNÍ POŘADY** v PO, ÚT, ST, ČT, PÁ  
v 8.30 a 10.30 hod. pro předem objednané  
školní výpravy.

## V bohnickém parku pokvete magnolie

Nejen nás, lidi, překvapila zima svou  
mírností, ale pořádně zaskočená se zdá být  
i příroda. Dokonce květy stromů, které se  
obvykle otevírají spíše v průběhu dubna, si  
letos pospíšily.

Květy bohnické magnolie jsou už nyní doslova  
načasované, aby se předvedly v plné kráse.  
V mohutném areálu Psychiatrické léčebny působí



tyto růžové květy svou něhou až dojmavě  
a rozhodně stojí za vidění. Ohnivou barvu svých  
listů se už chystá nabídnout také buk červený  
a ani další dendrologické skvosty nechtějí zůstat  
pozadu. Navštěvníkům nabízí bohnický park  
krásnou, klidnou, zelenou i pestrou podívanou.  
Ve svém obrovském areálu, jehož úctyhodná  
rozloha čítá 64 hektarů, nabízí tento park úžasnou  
procházku i proběhnutí všem, kdo mají rádi přírodu  
a toulky zelenou stovetou krásou, důmyslně  
ukrytou v prstenci „panelového zátíší“.



## Dobrá zpráva pro pátáky

Základní škola Na Šutce v Praze 8 chce opět otevřít šestou třídu s rozšířenou výukou matematiky a přírodovědných předmětů. Dovolte, abychom Vás informovali o nabídce naší školy pro žáky, kteří v tomto školním roce končí pátou třídu. V příštím školním roce chceme otevřít v rámci nového školního vzdělávacího programu jednu šestou třídu s rozšířenou výukou matematiky.

Jestliže jste propásli termín podání přihlášky na střední školu, nebo se pokus Vašeho dítěte nezdařil a nebude přijato na gymnázium, a nebo

prostě nejste přesvědčeni, že středoškolský vyučovací systém by Vašemu dítěti vyhovoval, máte ještě další možnost - přihlásit své dítě do třídy s hodinově posílenou výukou matematiky k nám na Základní školu Na Šutce ([www.zsutka.cz](http://www.zsutka.cz)). Jde o výukový program, který rozšiřuje běžnou nabídku i nižších gymnázií o tyto možnosti:

- individuální přístup
- pestré vyučovací metody
- v této třídě jsou úspěšné i děti se specifickými poruchami učení, které by u přijímacích zkoušek na gymnázia neuspěly, přestože jejich intelektové schopnosti jsou nadprůměrné
- výuka probíhá v odborných pracovnách, včetně nově otevřené pracovny výpočetní techniky
- vysoká úspěšnost našich devátáků z této třídy při přijímacích zkouškách na střední školy
- výborná dostupnost školy z centra i blízkých čtvrtí severního okraje Prahy metrem (stanice Kobylisy na Štve C), tramvají (14,17, stanice Hercovka), autobusem (linky se stanicemi kolem Kobyliského náměstí).



Chcete-li přihlásit své dítě právě do takové třídy, můžete přijít 18. dubna (ve středu) v 16.00 hod. na nezávaznou informativní schůzku. **Přijímací pohovory se konají 14. května** (pondělí) nebo **15. 5.** (úterý) 2007 vždy ve **14.30 hod.** na Základní škole Na Šutce 28, Praha 8 - Troja. Naši školu najdete poblíž Kobyliského náměstí, stanice metra C - Kobylisy. U přijímacích pohovorů budou rovnou zapsány děti, které měly na pololetním vysvědčení z matematiky jedničku. Ostatní projdou přijímacím pohovorem.

Předběžné přihlášky je možné podat telefonicky na tel.: 284 68 82 41 či 284 68 22 95 a nebo přijít rovnou na čas a termín přijímacích pohovorů.

-tr-

230. pionýrská skupina Záře Vás srdečně zve na tradiční den plný zábavy a radovánek



# Pálení čarodějnic 2007

**Kdy:** Pondělí 30. dubna  
**Kde:** ZŠ Glowackého Praha 8 Bohnice  
**V kolik:** 16:00 - 19:00 **Vstupné:** Dobrá nálada  
**MHD:** Podhajska pole (200, 177, 187, 152)

Co Vás čeká a nemine:

Historický šerm Miss čarodějnice  
Živá kapela Opékání buřtů  
Večer pro dospělé Lanové aktivity  
Footbag freestyle Deskové hry

Hry a soutěže o drobné ceny pro děti i dospělé

Nabídka činností pro trávení volného času

Táborová poradna

Opravdu dobrý tábor



## Základní umělecká škola, Praha 8, Taussigova 1150

tel. 286 58 77 47, 286 58 79 85 • [www.taussigova.cz](http://www.taussigova.cz)



Přejete si, aby Vaše dítě trávilo  
svůj čas tvořivě a aktivně? Aby zpívalo,  
tancovalo, malovalo, či hrálo?

Aby se učilo v příjemném a moderním  
prostředí pod vedením zkušených pedagogů?



• • • • • PŘIJĚTE MEZI NÁS! • • • • •

**ZÁPIS** nových žáků do hudebního, tanečního, výtvarného a literárně dramatického oboru probíhá **23. - 27. dubna 2007 od 15.00 do 18.00 hodin** v ZUŠ Praha 8, Taussigova 1150. **Jak se k nám dostanete?** MHD: stanice Ládví - metro C, TRAM č. 24,10,17, BUS č.103,145,156,177,186,187. Zastávka Šimůnkova: BUS č.181,175.

## PRAŽSKÁ BOTANICKÁ ZAHRADA



Nádvorní 134 • Praha 7 - Troja  
Telefon: 234 14 81 11  
E-mail: [info@botanicka.cz](mailto:info@botanicka.cz)

DUBEN - KVĚTEN 2007

**do 29. 4. Výstava exotických motýlů.**  
Tropický skleník Fata Morgana denně 9.00 -  
18.00 hodin.

**19. 4. Seznamte se s botanickou  
zahradou: Jarní cibuloviny.**

Sraz u pokladny venkovní expozice v 16.00  
hodin. Provází RNDr. Vladimír Huml, kurátor  
sbírky.

**21. 4. - 29. 4. Hmatová výstava:  
Magické rostliny a zvířata.**

Tradiční akce tentokrát ve výstavním sále  
botanické zahrady, denně 9.00 - 18.00 hodin.

**30. 4. Čarodějnice.**

Každoroční slet v Troji, na venkovní expozici  
botanické zahrady.

**12. 5. - 20. 5. Mezinárodní výstava bonsajů.**  
Venkovní expozice - Japonská zahrada - vý-  
stavní sál, denně 9.00 - 19.00 hodin.



Právě kvete ve  
skleníku Fata  
Morgana: Dyckia  
fosteriana.

**12. 5. - 20. 5. Susekí a kaligrafie.**

Venkovní expozice - Japonská zahrada - vý-  
stavní sál, denně 9.00 - 19.00 hodin.

**17. 5. Seznamte se s botanickou  
zahradou: Hájní květena**

Sraz u pokladny venkovní expozice v 16.00  
hodin. Provází RNDr. Pavel Sekerka, kurátor  
sbírky.

**17. 5. - 25. 5. Výstava kosatců v Národním  
zemědělském muzeu.**

Již potřetí budou kosatce z trojské zahrady  
zdobit muzejní prostory...

**24. 5. - 27. 5. Trvalkové dny.**

Tradiční a velmi úspěšná akce ve výstavním  
sále a na venkovní expozici, denně 9.00 -  
19.00 hodin.



Právě kvete  
ve skleníku Fata  
Morgana: Heliconia  
metallica.

**24. 5. Seznamte se s botanickou  
zahradou: Kosatce.**

Sraz u pokladny venkovní expozice v 16  
hodin. Provází Ing. Iveta Bulánková, kurátorka  
sbírky.

**28. 5. Den botanických zahrad.**

Na venkovní expozice vstup zdarma.

## VLASTIVĚDNÉ VYCHÁZKY DUBEN 2007

15. duben 2007

Zámek Veleslavín a Charlotta Masaryková.



Sraz ve 14.00 hod. na nástupišti stanice  
metra trasy A - Dejvická.

22. duben 2007

Slavné vily v Bubenči.

Sraz ve 14.00 hod. na nástupišti stanice  
metra trasy A - Hradčanská.

29. duben 2007

Zámeček Hanspaulka a Dejvické vily

- L. Baarové, V. Buriana atd.

Sraz ve 14.00 na nástupišti stanice metra  
trasy A - Dejvická.

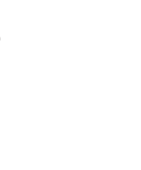
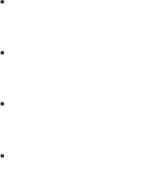
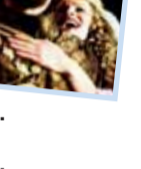
Průvodce: Jiří Šlechta, tel.: 220 80 22 67.

## Hudební divadlo Karlín

[www.hdk.cz](http://www.hdk.cz)

DUBEN - KVĚTEN 2007

- 14. 4. SO 15.00 hod. **Producenti.**
- 14. 4. SO 19.00 hod. **Producenti.**
- 15. 4. NE 15.00 hod. **Producenti.**
- 18. 4. ST 19.00 hod. **Producenti.**
- 19. 4. ČT 19.00 hod. **Producenti.**
- 20. 4. PÁ 19.00 hod. **Jekyll & Hyde.**
- 21. 4. SO 15.00 hod. **Jekyll & Hyde.**
- 21. 4. SO 19.00 hod. **Jekyll & Hyde.**
- 25. 4. ST 19.00 hod. **Zpívání v dešti.**
- 26. 4. ČT 19.00 hod. **Zpívání v dešti.**
- 27. 4. PÁ 19.00 hod. **Noc na Karlštejně.**
- 28. 4. SO 15.00 hod. **Noc na Karlštejně.**
- 28. 4. SO 19.00 hod. **Noc na Karlštejně.**
- 29. 4. NE 15.00 hod. **Netopýr.**
- 3. 5. ČT 19.00 hod. **Limonádový Joe.**
- 4. 5. PÁ 19.00 hod. **Limonádový Joe.**
- 5. 5. SO 15.00 hod. **Limonádový Joe.**
- 5. 5. SO 19.00 hod. **Limonádový Joe.**
- 6. 5. NE 15.00 hod. **Limonádový Joe.**
- 9. 5. ST 19.00 hod. **West Side Story.**
- 10. 5. ČT 19.00 hod. **West Side Story - derniéra.**
- 11. 5. PÁ 19.00 hod. **Producenti.**
- 12. 5. SO 15.00 hod. **Producenti.**
- 12. 5. SO 19.00 hod. **Producenti.**
- 13. 5. NE 15.00 hod. **Producenti.**



## Vlci a Vlčice z Letné patří pod Prahu 8

Představujeme další ze středisek, která fungují pod Obvodní radou Junáka Prahy 8. Středisko Silmaril sice sídlí na Letné, ale řadu let se aktivně podílí na skautském životě Prahy 8.

Tradice našeho 45. skautského střediska Silmaril sahá hluboko do minulých desetiletí, třebaže tenkrát existovalo ve zcela jiném rouše, duchu turistických oddílů. Naše první skautská klubovna se nacházela v Praze 8 - Troji. V současné době již více než 10 let sídlíme ve vodárenské věži na Letné

v Praze 7. Z osmičky je to k nám tramvají „co by kamenem dohodil“, takže není problém navštěvovat některou z našich schůzek. Kdy se schůzky konají, najdete na naší internetové stránce <http://silmaril.skaut.org>.

Kromě toho, že se pravidelně scházíme v týdně, jezdíme každý měsíc na víkendové akce. Jejich náplní je hlavně pohyb v přírodě, vzájemné poznávání a společné hry. Při tom všem se ukáže, co v kom ze členů oddílu je, navíc nám skautský program přináší příležitosti k dalšímu osobnímu rozvoji a sebezdokonalování.

Letos je naše činnost provázána celoroční hrou na motivy knihy J. Wyndhama Den třířidů. Poslední akcí celého střediska byly únorové Hory, kterých se účastnilo i mnoho starších kamarádů, kteří v minulosti prošli střediskem. Připravili pro nás několik veselých i napínavých večerů při programu na motivy povídek Karla Čapka.

A všichni se už začínáme těšit, až v první polovině prázdnin vyrazíme tábořit na „naši“ louku, která leží nedaleko obce Damnov na Tachovsku. To je největší z tradičních akcí oddílů Vlků a Vlčic. Život v lesích, táboření, lukostřelba, vaření na kamínkách a ohni, sauna vyrobená z proutí, borůvkové knedlíky, stavba voru, táborové ohně a další třeskuté a bezva věci. Vše, pochopitelně, vetkané do táborové hry, naposledy inspirované Gilgamešovou poutí za nesmrtelností. Loni nám byli mezopotamští bohové Enlil a Šamaš (názvy družin ze hry) příznivě nakloněni, a tak za celý tábor ani nekápl. Zachovají nám bohové svou přízeň i letos?

Petr Neumann - Peta



# 22.4. od 16:00 ČARODĚJNICKÝ REJ V KD KRAKOV

Program:  
Harry Potter  
Čarodějnice  
vaření, lektvarů  
závody na košťatech  
škola kozelet  
a další!

**Kapacita omezena max. 300 osob !!!**  
předprodej vstupenek od 13.07 v pokladně KD KRAKOV  
po - čt od 16:00 do 19:00 hod. cena vstupného 75,- Kč  
rezervace na tel. číslo 283 090 427



## Bikrosu se v Bohnicích daří

U Čimického háje v areálu TJ Slovan Bohnice je jedna z nejlepších bikrosových drah v ČR. Na trati se podařilo vybudovat startovací zařízení světových parametrů a také upravit trať podle návrhu předních jezdců, a tak jsou na trati náročné technické pasáže, ale i profil vhodný pro nejmenší jezce a začátečníky.

Začátečníci a dorostenci jsou vedeni odborným trenérem. Cílem oddílu je získávat nové děti a mládež pro tento sport, který má své rámce od naplnění volného času až třeba po možnost cílů vrcholových, například být reprezentantem na olympiádě. Informace je možno získat přímo při tréninku na dráze, v úterý a ve čtvrtek od 17.00 hod. nebo na stránkách oddílu [www.bmxbohnic.com](http://www.bmxbohnic.com).

V letošním roce se na této trati uskuteční několik závodů. 14. 4. - Velká cena Prahy 8 a hned následující den 15. 4. to bude Český pohár. Hlavní událostí bude Mistrovství české republiky, současně jako kvalifikační závod o body pro olympiádu s termínem konání 7. 7. 2007.



ODBOR KULTURY ÚMČ PRAHA 8  
VE SPOLUPRÁCI S  
„230. PIONÝRSKOU SKUPINOU ZÁŘE“

POŘADAJÍ PRO VEŘEJNOST

# KLUB HER KRAKOV

VE ČTVRTEK 26.4.2007  
V učebně č. 23  
přízemí KD Krakov  
15.00-18.00

Na programu: **DESKOVÉ HRY**  
Rezervace místa na tel.: 283 090 425  
VSTUP VOLNÝ

Herní čtvrtky budou avizovány v novinách Osmička, na nástěnkách KD Krakov, výtisků ÚMČ Praha 8, na webových stránkách - [www.praha8.cz](http://www.praha8.cz), [www.kdkrakov.cz](http://www.kdkrakov.cz)

Český svaz ochránců přírody  
01/34. základní organizace - Křivatec  
Luhovská 1739, Praha 8 - Kobylišy

## EKOCESTRUM KŘIVATEC

Program  
výcházek pro veřejnost  
na 1. pololetí 2007

- 15.4.2007 - Botanické zajímavosti přírodních památek Čimické a Bohnické údolí  
provádí Daniel Hráčka  
Sraz ve 14:00 na zastávce autobusů 152. a 181 Čimice
- 22.4.2007 - Výcházka za ptáčím zpěvem  
Ke Dni Země  
provádí Martina Fulínová  
Sraz v 10:00 na zastávce autobusů 152. a 181 Čimice
- 20.5.2007 - Botanické zajímavosti přírodní rezervace Podhoří  
provádí Daniel Hráčka  
Sraz ve 14:00 na konečné autobusu 200 Sídliště Bohnice
- 10.6.2007 - Život pod hladinou tůně na vrchu Ládví  
provádí Pavel Kosendař  
Sraz ve 14:00 na konečné tramvaji 10. 17 a 24 Sídliště Ďobčice

Projekt je realizován s finanční podporou hlavního města Prahy

## Centrum volného času Osmička

(KD KRAKOV - Tešimská 600, Praha 8)

### PŘEHLED KURZŮ

Název kurzu	Místo konání	Termín konání	Lektor	Tel. kontakt
CVIČ. RODIČE + DĚTI	Baletní sál	ÚT, ČT 10.00-11.00	Jule Novotná	606974645
HIP HOP	Baletní sál	PO 18.00-19.00	Taneční s. Andrea	777042460
Rytmika, Hip Hop, RnB	Baletní sál	ÚT, ST 15.00-19.00	POP BALET	602258533
ORIENTÁLNÍ TANEC	Baletní sál	PO ČT 19.00-21.00	COT	222719060
HIP HOP	Baletní sál	ÚT 19.45-20.00	COT	222719060
ORIENTÁLNÍ TANEC	Baletní sál	ÚT 20.00-21.00	Z. Ocelíková	602748728
JÓGA	Baletní sál	ST 19.00-20.30	Květa Molnářová	774008024
STEP	Baletní sál	ČT 17.00-19.00	Taneční s. Andrea	777042460
STEP	Malý sál	PO 18.00-19.00	Taneční s. Andrea	777042460
POWERJOGILATES	Malý sál	ST 10.00-11.00	A. Yurchenko (NOVINKA)	606736450
POWERJOGILATES	Baletní sál	ČT 19.00-20.00	A. Yurchenko (NOVINKA)	606736450
JÓGA	Malý sál	ČT 18.00-19.30	Spol. jog v den. 2.	
ORIENTÁLNÍ TANEC	Malý sál	ST PÁ 19.00-20.00 10.00-11.00	Z. Ocelíková (NOVINKA)	602748728
PILATES	Baletní sál	ÚT 19.00-20.00	Z. Ocelíková (NOVINKA)	774167646
MODERNÍ TANEC	Malý sál	ÚT PÁ 19.00-20.30 18.00-19.30	M. Janoušková	775842049

## Velikonoce V ÚTULKU PALMOVKA

Pražský spolek ochránců zvířat pořádá  
Den otevřených dveří v útulku Palmovka

- Přijďte dne 14.4.2007 od 11.00 do 18.00 hod.
- Chcete se podívat, jak žijí kočky v útulku Palmovka?
- Chcete si odnést kočičího kamaráda?
- Chcete přispět na provoz útulka?
- Chcete si prohlédnout kočičí kůstky?

**TEŠÍME SE NA VÁS!**

www.psoz.cz

## DIVADLO ZA PLOTEM

PL Bohnice, Ústavní 249, Praha 8 - Bohnice  
Tel./fax.: 284 01 65 15, pokladna: 284 01 65 48,  
E-mail: [pavel@ifolk.cz](mailto:pavel@ifolk.cz), <http://dzp.ifolk.cz>

**DUBEN 2007**

- 17. 4. ÚT 19.00 hod. (Modrý salonek) **PĚTNÍK**  
Koncert vokálního kvinteta, v jehož repertoáru najdete úpravy trampských, folkových i jazzových písní, ale třeba i hit skupiny Beatles.

**Připravujeme na květen 2007**

- 26. - 27. 5. SO a NE od 13.00 hod. **MEZI PLOTY**  
Tradiční festival divadla a hudby pořádá v areálu Psychiatrické léčebny Bohnice sdružení NedomYsleno.

**Městská část Praha 8  
odbor kultury**

Vás zve na pořad

**Život Karla Hašlera  
v písničkách a vyprávění**  
v podání Oty Nováka

**3. 5. 2007 od 15.00 hod.**  
I. díl – od kolébky až k Národnímu divadlu

**17. 5. 2007 od 15.00 hod.**  
II. díl – nejlepší kabaretér a organizátor zábavy

**31. 5. 2007 od 15.00 hod.**  
III. díl – zapálený vlastenec a odvážný protifašistický bojovník

KD Krakov, malý sál, Těšinská 600, Praha 8 – Bohnice

**VSTUP VOLNÝ**

Bližší informace na tel.: 283 09 04 25

## Víte, kdo byl Karel Hašler?



Oddělení kultury připravuje třídílný pořad o Karlu Hašlerovi, vynikajícím herci Národního divadla v Praze, později i filmovém herci, řadícího se k elitě těch nejlepších, o nejspěšnějším kabaretierovi a organizátorovi zábavy v tehdejší Praze, ale také jako o zapáleném vlastenci a odvážném protifašistickém bojovníkovi v období německé okupace naší republiky. Především ho však představuje jako našeho neznámějšího a nejslavnějšího písničkáře.

Vyprávění o něm je rozděleno do tří částí. Autorem scénáře a moderátorem pořadu je Ota Novák. První díl sleduje jeho vývoj a osudy od kolébky až do jeho vstupu na prkna jeviště Národního divadla, ale také jeho vstupu do stavu manželského. Druhý a třetí díl uvádí nesmlouvavé zásahy osudu do života Hašlera, které zabránily tomu,

aby zůstal věrný divadlu a sloužil mu jako herec. Bylo mu souzeno stát se písničkářem s úkolem, aby české písničky, v této době tolik zanedbané a přehlížené, prošlapal cestu na výsluní, k srdcím lidí.

V životě každého z nás se střídají období úspěchů a neúspěchů a takové ofesy slávy a propady prožíval i Hašler. Autor pořadu tyto jeho životní situace uvádí ve všech dílech, nejen ve vyprávění ale i písničkách, které mají k daným situacím buď přímý vztah, nebo byly inspirovány vzpomínkami na zážitky a dojmy, které už kdysi prožil. A těch hezkých písniček, popěvků a kupletů je v pořadu více jak 30, a ti kteří mají rádi „hašlerky“, je tu uslyší v podání našich známých zpěváků.



## DIVADLO POD PALMOVKOU

Zenklova 34 • 180 36 Praha 8 Libeň  
tel./fax.: 283 01 11 19 • pokladna: 283 01 11 27  
[www.divadlopodpalmovkou.cz](http://www.divadlopodpalmovkou.cz)

### DUBEN 2007 VELKÁ SCÉNA

- 14. 4. SO 19.00 hod.  
**Bouře.**  
W. Shakespeare.
- 16. 4. PO 19.00 hod.



- Kean.**  
A. Dumas, J. P. Sartre.
- 18. 4. ST 19.00 hod.  
**Ostře sledované vlaky.**  
B. Hrabal, V. Nývlt.
- 19. 4. ČT 19.00 hod.  
**Višňový sad.**  
A. P. Čechov
- 20. 4. PÁ 19.00 hod.  
**Kočka na rozpálené plechové střeše.**  
T. Williams.
- 21. 4. SO 19.00 hod.  
**Ještě jednou, profesore.**  
A. Procházka.
- 23. 4. PO 19.00 hod.  
**Oidipus vladař.**  
Sofoklés.
- 24. 4. ÚT 19.00 hod.  
**Bouře.**  
W. Shakespeare.
- 26. 4. ČT 19.00 hod.  
**DIVADLO ČESKÝ TĚŠÍN:**  
Těšinské niebo J. Nohavica, T. Kočko.  
**HOST.**  
R. Putzlacher, R. Lipus.
- 27. 4. PÁ 19.00 hod.  
**DIVADLO ČESKÝ TĚŠÍN:**  
Těšinské niebo J. Nohavica, T. Kočko  
**HOST.**  
R. Putzlacher, R. Lipus.
- 30. 4. PO 19.00 hod.  
**Ještě jednou, profesore.**  
A. Procházka.

**68. pionýrská skupina Lvíčata**  
Rozšířená 11, Praha 8 – Libeň

**Letní tábor „Cesta kolem světa“ 1. – 15. 7. 2007**

Pomozte Willymu Fogovi objet svět za pouhých 14 dní! Letos již pořadíme v oblasti Příbramska letní dětský tábor. Trvá dva týdny, účastní se ho asi 25 dětí ve věku 6 – 15 let a několik zkušených vedoucích a instruktorů. Program tvoří množství různorodých činností, hlavním motivačním prvkem je letos cesta kolem světa. Děti tak okusí dva týdny života v přírodě, během kterého například hrají různé netradiční a tradiční hry a soutěže, vyzkouší si rozličné rukodělné činnosti, učí se tábornickým i jiným dovednostem, a v neposlední řadě také poznají mnoho nových kamarádů a kamarádek. Na táboře velice rádi přivítáme i vaše děti, v případě zájmu neváhejte využít některý z kontaktů. Obratem vám poskytneme další informace.

**Cena tábora: 2 500 Kč** (zahrnuje mj. dopravu, ubytování, stravu, pojištění)  
**Kontakt: 604 263 208 – Jan Šípal, 723 135 524 – Ondřej Machulda**  
**E-mail: [info@lvicata.cz](mailto:info@lvicata.cz), web: <http://tabor.lvicata.cz>**

**DOMINATOR**  
FITNESS & FASHION

**Využijte výhodné ceny při nákupu z velkoobchodního skladu**

**otevířeno: po – pá : 9:00 – 15:30**

**NOVÉ ORDINACE**  
**PRAKTICKÉHO LÉKAŘE PRO DOSPĚLÉ**  
**MUDr. JANA TRYBENEKRA**  
sestra: Magda Petřílková  
e-mail: [jantrybenekr@centrum.cz](mailto:jantrybenekr@centrum.cz)

**Na Hranicích 674, Praha 8 – Bohnice**  
Ordinační hodiny:  
**PO, ST, PÁ 8.00 – 11.00 hodin**  
**ÚT, ČT 12.30 – 15.30 hodin**  
Objednání na tel.: 608 31 32 54, 266 00 73 44

**Mirovická 19, Praha 8 – Kobylisy**  
Ordinační hodiny:  
**PO, ST, PÁ 11.15 – 14.15 hodin**  
**ÚT, ČT 15.45 – 18.45 hodin**  
Objednání na tel.: 608 31 32 54, 284 00 17 11

**AUTOSERVIS  
PNEUSERVIS**

**Opravy:  
mechanické, karosářské  
vč. laku, Autoskla,  
Výměna olejů,  
Pneuservis**

**Zelenohorská 474  
Praha 8-Bohnice**  
**tel.: 608 31 76 98  
233 54 20 00**

**JARNÍ PROHLÍDKA ZDARMA!**

**Slender You**  
Figure Salons

**TROJSKÁ 72/159  
182 00 PRAHA 8  
TEL: 284 684 633**

**CVIČENÍ NA ŠESTI  
STOLECH Z USA**

• ZPEVNĚNÍ A ZEŠTÍHLENÍ POSTAVY  
• PŘES POČÍTAČ VYHOTOVENÍ ANALÝZY  
• POSTAVY • CVIČENÍ  
• VHDNÉ PŘI BOLESTECH ZAD, ASTMA,  
PORUCHÁCH SRDCE,  
ŽIL AJ.

**S tímto kupónem  
sleva  
na prvních  
10 hodin cvičení**

**SOLÁRNÍ STUDIO  
ERGOLINE**

**TANEČNÍ**

**PRO MLÁDEŽ I DOSPĚLÉ**

**KD LÁDVÍ**

**přihlášky  
[www.plaminek.cz](http://www.plaminek.cz)  
t. 2 717 33 717**

**Placená řádková inzerce**

**MALÍŘSKÉ, NATĚRAČSKÉ A LAKYRNICKÉ PRÁCE.** Tel.: 606 22 73 90.

**FA J. MACHÁČ** - rekonstrukce umakartových koupelen obkladovými panely - bez bourání, nepořádku v bytě - rychle (3 - 5 dní) a levně (od 25 000 Kč). Výměny van, baterií, křesel kuchyňských desek, instalace sprchových koutů, pokládky dlažby, PVC, plovoucích podlah, koberců, lepení podhledů, malování, drobné zednické a jiné práce na zvelebení Vašeho bytu. Tel.: 777 32 54 66 - kdykoliv!

**PŮJČKY A ÚVĚRY** s vysokou průchodností - rychlé vyřízení, pro zaměstnance, podnikatele, všechny důchodce i cizince. Bankovní i nebankovní. Tel.: 723 94 61 06.

**MASÁŽE** - klasická, čínská meridiánová, hlavy - relax, moxování, baňky - fyzioterapeutka. TRAM Okrouhlická. Tel.: 732 26 20 10, 284 68 98 05.

**ZAHAJUJEME KURZY PLAVÁNÍ** v bazénu na Výstavišti pro děti od 9 měsíců do 15 let a dospělé. Informace na [www.clubjunior.cz](http://www.clubjunior.cz), tel.: 606 87 79 02.

**MÁTE SVĚHO FINANČNÍHO A POJIŠŤOVACÍHO PORADCE?** Výhodné pojištění a finanční zajištění pro Vás i Vaši rodinu Vám zajistí Česká pojišťovna. Kontakt: Věra Palmová, tel.: 233 55 46 01, 774 06 10 66.

**SILIKON. TĚSNĚNÍ, ŽALUZIE, ROLETY,** sprchové zástěny, shmovací dveře, čalounění dveří. Kontakt: Zdeněk Petříček, tel.: 606 35 02 70, 286 88 43 39.

**PRONAJMU GARÁŽOVÉ STÁNÍ** - Velká Skála, 1 500 Kč. Tel.: 728 52 83 27.

**STAVEBNÍ PARCELA NA RD** Báš u Libeznice - 7 629 m<sup>2</sup>, kanalizace, elektřina, plyn na hranici pozemku, vodovod za rok, cena 2,5 mil. Kč, tel.: 602 21 50 14, 602 31 22 12.

**ÚKLID DOMŮ A CHODNÍKŮ - M Á J A.** Zajišťuji levně úklidy domů, bytů a kanceláří. Tel.: 605 78 50 36.

**PRONAJMU HLÍDANÉ GARÁŽOVÉ STÁNÍ** v objektu Velká Skála, Praha 8, Vřesová ulice. Tel.: 728 26 44 31.

**KOUPÍM BYT V PRAZE.** 2 + kk nebo 3 + 1. Platba hotově! Tel.: 776 84 97 54.

**KNIHY I KNIŽNÍ POZŮSTALOST,** koupím - odvezu. Tel.: 286 89 14 00.

**KOUPÍM BYT,** nebo rod. dům jakékoli velikosti, kategorie a vlastnictví, kdekoli v Praze. Nabídněte cokoli, možno i dekret - nájemní smlouvu, i v domě s majitelem, podnikový vadou. Veškeré formality zajistím, zaplatím stěhování i případné dluhy na nájemném, privatizaci atd. Mohu sehnat a zaplatit i náhradní byt, domeček mimo Prahu a pod. a dát čas na vystěhování. Seriozní jednání, platba v hotovosti. Tel.: 222 71 20 15 nebo 603 42 00 13.

**OPRAVY PRAČEK TĚMĚŘ VŠECH ZNAČEK.** Dolák, tel.: 775 19 73 09.

**LAKYRNICKÉ PRÁCE** - okna, dveře a jiné. Tel.: 602 86 11 77.

**OPRAVY CHLADNIČEK A MRZNIČEK** - provádí Martin Havlíček!!!!!! Živnostenské i domácí zde jsou čísla volací: 603 27 47 04, záznamník + fax.: 283 92 05 73.

**HLEDÁTE STAVEBNÍ DOZOR PRO VAŠI STAVBU?** Volejte: 606 91 02 46.

**PRONAJMU 4 LŮŽKOVÝ** prázdninový byt 1+1 v Rakouských Alpách - Schladming. Tel.: 603 41 62 22.

**PROVEDU LAKYRNICKÉ A MALÍŘSKÉ PRÁCE.** Tel.: 605 01 51 45, 286 58 50 47.

**ZPRACUJI ÚČETNICTVÍ** s. r. o. na ŽL i na dohodu - od 3 000 Kč měsíčně. Jaroslava Abrahámová, Wichterlova 2372/10, Praha 8 (u metra Ládví), tel.: 286 58 48 55, e-mail: [j.abrahamova@tiscali.cz](mailto:j.abrahamova@tiscali.cz).

**ODHADY NEMOVITOSTÍ PROVEDE** soudní znalkyně Eva Cihelková. Tel.: 728 36 01 45, 283 04 41 75, 244 47 01 51.

**ANTIKVARIÁT,** Zenklova 37, koupí knihy, pohlednice, mince, obrazy, sv. obrázky. Tel.: 266 31 29 69.

**KUŘÁCI - ODVYKNETE NA 90%!** tel.: 224 214 617; 604 207 771.

**AUTOŠKOLA TRIO, KULTURNÍ DŮM KRAKOV** - sídl. Bohnice. Výcvik auto - moto. Provozní doba: PO 16.00 - 18.00, ÚT 17.30 - 19.00, ČT 16.00 - 18.00 hodin. Bližší informace na tel.: 603 80 63 70, [www.autoskolatrio.cz](http://www.autoskolatrio.cz). Další střediska na Praze 7 a 9.

**DROBNÉ OPRAVY VŠEHO DRUHU,** elektro, voda, truhlář. Denně od 17.00 hod., SO a NE 13.00 - 19.00 hod. Tel.: 603 81 01 39. Jen na území Prahy 8 a 9.

**KÁČIM - ČISTÍM ZAHRADY.** Tel.: 603 83 31 07.

**ČIŠTĚNÍ KOBERCŮ, ČALOUNĚNÍ, MYTÍ OKEN, ÚKLID PO ŘEMESLNÍCÍCH.** Tel.: 603 97 35 00.

**STROPNÍ SUŠÁK PRÁDLA.** Prádlo se snadno vytáhne ke stropu - rychle schne a v koupelně nepřekáží. Montáž na míru. Tel.: 602 27 35 84.

**PRODÁM GARÁŽ** v objektu Davidkova, 150 m od metra, tel.: 602 25 29 80.

**PŘIJMU PANÍ JAKO PRODEJCE** v novém stánku v Kobylisích. Tel.: 721 58 69 36.

**PRODÁM 2 KŘESLA** - ušáky, tmavě modrá barva. Levně. Tel.: 608 54 62 64.



**Kulturní dům Ládvi**  
Burešova 1661/2, 182 00 Praha 8  
Tel./fax: 286 58 71 56  
E-mail: ses.ladvi@mybox.cz

**nabízí**  
prostory k pořádání vzdělávacích a reprezentačních akcí, slavnostních setkání, konferencí, školení, plesů, prezentací apod.  
Veškeré informace: [www.kldladi.cz](http://www.kldladi.cz)

Možnost cateringových služeb po dohodě s restaurací (tel.: 286 58 37 02)



**MAROLUX**  
MEZI SVĚTLEM A STÍNEM  
VÝROBA A MONTÁŽ:  
• PLASTOVÁ OKNA  
• PŘEDOKENNÍ ROLETY  
• GARÁŽOVÁ VRATA  
• ROLETOVÉ MARKÝZY

Dopraváků 3 (Dům Genius)  
184 00 Praha 8 (Dolní Chabry)  
tel.: 284 686 835, 284 686 820  
fax: 284 686 789  
e-mail: marolux@marolux.cz  
[www.marolux.cz](http://www.marolux.cz)

dodáváme okna a dveře systému **KÖMMERLING**

evropská kvalita za bezkonkurenční ceny  
Na českém trhu již od roku 1991

sleva - 38% na plastová okna

(Placend inzerce)



**PRONÁJEM SÁLŮ**  
PŘEDNÁŠKOVÝCH  
A SPOLEČENSKÝCH  
v Praze 8 - Libni  
Kulturní středisko MČ Praha 8  
U Meteoru 6, 180 48 Praha 8 - Libeň  
tel.: 222 80 56 80, fax.: 222 80 56 81  
e-mail: karel.dvorak@p8.mepnet.cz



**PROFIREAL**  
PŮJCKY A ÚVERY

od 6 000 Kč do 160 000 Kč  
zaměstnancům, důchodcům i podnikatelům  
rychle a na cokoli

[www.profireal.cz](http://www.profireal.cz)  
Tel.: 737 160 885

(Placend inzerce)



**KUCHYŇSKÉ LINKY**  
VESTAVĚNÉ SKŘÍNĚ

Renovace původních dveří.  
Nová dvířka lamino – frézovaná.  
Výroba nábytku a skříněk na míru.  
Výroba postelí a ložnic.  
Zásuvky pod kuchyňskou linku.

Tel.: 603 43 87 07,  
547 22 70 67

[www.vrbakuchyne.cz](http://www.vrbakuchyne.cz)

(Placend inzerce)



ČESKÉ ZLATNICTVÍ  
**SVĚT SNUBNÍCH PRSTENŮ**  
P. Jelínek

VÍCE JAK 1800 MODELŮ  
VŠECH PROVEDENÍ.  
NABÍDKA KLASICKÝCH MODELŮ  
I NOVINEK LETOŠNÍHO ROKU.  
PRSTENY ZHOTOVÍME I DLE  
VAŠEHO INDIVIDUÁLNÍHO NÁVRHU,  
VČETNĚ VÝROBY  
Z VÁMI DODANÉHO ZLATA.

RYTINY PROVÁDÍME ZDARMA

zlatnictví u Divadla pod Palmovkou  
Zenklova 25, Praha 8  
tel.: 284 823 279

Na Palmovce – Novákových 2  
Praha 8 – metro „B“ Palmovka (50 m)  
tel.: 284 826 277

S tímto inzerátem sleva 10 %

(Placend inzerce)



**ZUBNÍ ORDINACE**  
STOMAT spol. s. r. o.

registruje nové pacienty na poliklinice „Parník“  
na Černém Mostě (ul. Gen. Janouška 902)  
a ve Vysočanské nemocnici (ul. Sokolovská 304).

Ošetřujeme děti u nás  
registroyvaných rodičů,  
zhotovujeme veškeré zubní náhrady,  
zavádíme zubní implantáty,  
léčíme parodontologická onemocnění.

TELEFON: ČERNÝ MOST 281 91 30 93  
VYSOČANSKÁ NEMOCNICE 266 00 61 63

(Placend inzerce)

Partnerská prodejní síť **DIGIPOINT**  
**FOTO24** FUJIFILM DIGITAL IMAGING **FDI**

Profesionální zpracování klasické i digitální fotografie a široká nabídka digitální fototechniky, MP3 přehrávačů, mobilních telefonů, GPS navigací a další techniky za **ČERT JAKO NA VÝDELNĚ**  
**PRODEJ NA SPLATKY**

**NOVINKY**  
• Promítání DVD z vašich fotografií s možností hudebního doprovodu a obrazových efektů  
• akce DIGIPACK 109,- Kč  
• dobývání kreditů mobilních telefonů

• putovní trišek a reklamních předmětů (hraní, puzzle, podlážky pod myš)  
• zakázková fotografie (svatby, rodinné události, školní foto, maturovní plavky a tabule)

**SLEVA 10 %**  
PŘI PŘEDLOŽENÍ TOTOHO INZERÁTU NA VEŠKERÉ SLUŽBY

**SAMOOLSUŽNÉ ZPRACOVÁNÍ NA FOTO-KIOSKU ZA SNIŽENÉ CENY**  
ZDARMA CD + DVD z vašich fotografií s možností hudebního doprovodu a obrazových efektů  
• TISK VÁŠICH DOKUMENTŮ (výhledy, plány, mapy, výpis z rejstříků, výpis z občanských listin, výpis z...

**INDIVIDUÁLNÍ PŘÍSTUP K PROFESIONÁLNÍM FOTOGRAFŮM**

**STANICE „METRA C“ LÁDVI**

(Placend inzerce)



**Salon Jana**  
Na Hlinách 18 • Tel./fax.: 284 68 96 39,  
E-mail: salon.jana@volny.cz  
[www.toptip.cz/salonjana](http://www.toptip.cz/salonjana)  
Stanice metra trasy C - Kobylisy  
Zastávka tramvaje č. 10 a 24 - Okrouhlická.  
• Zastávka autobusu č. 102 a 175 - Okrouhlická.

- kosmetika, líčení, permanentní make-up
- vacupes, laser
- epilace el. jehlou, depilace orient. voskem
- permanentní řasy, trvalá na řasy
- aplikace náušnic
- venapnes, myostimulátor
- solárium, rehabilitační masáže
- pedikúra, manikúra, modelace nehtů
- kadeřnictví (dámské, pánské a dětské)
- rasta copánky
- prodlužování a zahušťování vlasů
- kyslíková terapie
- mezoterapie.

Provozní doba:  
Pondělí až pátek: 8.00 - 20.00 hod.  
Soboty dle objednávek (svatby atp.)

(Placend inzerce)

**BYTOVÁ JÁDRA** zaměření  
kompletní přestavba konzultace  
**REKONSTRUKCE** zdarma

interiérů na klíč  
návrh - projekt - stavební povolení

**KERA**  
<http://www.kera-praha.cz>

Prodejní síť:  
Jankovcova 13, Praha 7  
Tel: 266 711 063  
603 574 112

Na rekonstrukci DPH 5%  
Vzorky -30%  
Prodej přímo ze skladu

partnerem projektu:  
**česká koupelna**  
[www.ceskakoupelna.cz](http://www.ceskakoupelna.cz)  
731 578 727

(Placend inzerce)



**RE/MAX**  
prodává nejvíce realit na světě

Dobrá znalost regionu a zpracovaný inzertní systém společnosti RE/MAX mi pomáhají nalézt kupujícího v průměru do 3 týdnů.  
**Jakub Zlebek**

**MOJE SPECIALIZACE JE PRODEJ NEMOVITOSTÍ NA PRAZE 8 A 9.**

Chcete-li využít mých služeb i vy, s důvěrou se na mě obraťte.

**RE/MAX Premium** 731 618 310  
jakub.zlebek@remax-czech.cz  
Sokolovská 100/94, Praha 8  
[www.remax-czech.cz](http://www.remax-czech.cz)

(Placend inzerce)



**OKNA**  
PLASTOVÁ  
DŘEVĚNÁ  
HLEBNÍKOVÁ  
[www.vekra.cz](http://www.vekra.cz)

**-15%**  
od 12.3. do 6.4. 07  
ZIMNÍ SLEVA  
NA PLASTOVÁ  
A DŘEVĚNÁ OKNA  
+ uskladnění zdarma

PRAHA 2 Rumunská 28, tel.: 284 826 920, PRAHA 3 Kohnova 251, tel.: 266 799 911  
PRAHA 4 Pacovská 25, tel.: 241 734 068, PRAHA 4 Modřanská 86, tel.: 241 403 841  
PRAHA 5 Nádražní 72, tel.: 257 322 623-4, PRAHA 6 Jaseňská 10, tel.: 224 324 007  
PRAHA 8 Na Zetvách 6, tel./fax: 284 811 235-6, e-mail: palmovka@vekra.cz  
ZDE OTEVŘENO TAKÉ V SOBOTU 9.30 - 16 hod.  
PRAHA 10 V Obraně 61, tel.: 274 616 940, PRAHA 13 Vlachova 4, tel.: 251 615 740

(Placend inzerce)



**REGNO**  
S.R.O.  
Trojanova 335, Slaný

Výroba a montáž plastových oken a dveří

Tel.: 312 520 830  
Fax: 312 520 831  
e-mail: info@regno.cz  
[www.regno.cz](http://www.regno.cz)

Obchodní zastoupení  
v Kladně: tel.: 312 666 660  
fax: 312 666 172  
e-mail: kladno@regno.cz

Pro vás již 14 let na trhu

(Placend inzerce)

**ZASKLENÍ LODŽIE**  
**OPTIMI**  
VÁM ŠETŘÍ TEPLA A PENÍZE  
SYSTÉM POSUVNÝCH A OTOČNÝCH TVRZENÝCH SKEL

NEJVĚTŠÍ VÝROBCE V ČR!  
Zaskleno více než  
**45 000 balkonů**

MONTÁŽE PROVÁDÍME  
**PO CELÝ ROK!**  
Držitel ISO 9001:2001

**OPTIMI, spol. s r.o.**  
Dubečská 4/74, 100 00 Praha 10  
tel.: 274 818 721 • fax: 274 822 827  
info@optimi.cz  
[www.optimi.cz](http://www.optimi.cz), [www.optimi.eu](http://www.optimi.eu)  
**ZDARMA VOLEJTE 800 101 005**

(Placend inzerce)

**LÁDVI - KULTURNÍ DŮM**  
VSTUPNÍ HALA  
**STANICE „METRA C“**

**MUSIC WORLD**  
Vaše půjčovna DVD/CD

**NADMĚRNÉ ODĚVY**  
DÁMSKÉ A PÁNSKÉ  
Široký sortiment od prádla až po kabáty

**BIMBO**  
Dětské oděvy nové i použité

**ORIGINALNÍ ODĚVNÍ TVORBA**  
SPODNÍ PRÁDLO

**CHANCE**  
sázková kancelář

**NOVINY a ČASOPISY**  
SAZKA - TABÁK

(Placend inzerce)

**VÝSTAVIŠTĚ LYSÁ NAD LABEM**

**ELEGANCE**  
Výstava módy, koženého zboží a doplňků

**12. - 15. dubna 2007**  
čt - ne 9.00 17.00

- Módní přehlídky
- Soutěž studentů avantgarda
- Dermatologické poradenství a líčení - ZDARMA

**Dovolená a volný čas**

- Cestovní kanceláře
- Sport, zábava, hry
- Zdravá výživa atd.

**INZERÁT PLATÍ JAKO ČESTNÁ VSTUPENKA**  
Masarykova 1727, 289 22 Lysá nad Labem, tel.: 325 552 051, fax: 325 552 050

(Placená inzertce)

**Solnice**

Máte pocit zdravotních problémů na bedrách a nevíte, jak je řešit? Vytvářejte pohodlí SPIN Vacu-Press. Díky WEGERARIS (inhalované energie a masážní účinky).

**První indikace a kontraindikace:**

- osteoartróza
- osteoporóza
- degenerativní onemocnění
- modřiny a spáleniny
- akutní tromboembolie

SPIN Vacu-Press je masážní přístroj, který pracuje na principu masážního postupu. Ošetření je velmi jednoduché: stačí lehnout na kůži masážní části a kůži tlačí do vákuových hadiček. Je to velmi účinný způsob léčby a prevence bolesti svalů a kloubů. To je velmi rychlý způsob léčby a prevence bolesti svalů a kloubů.

Nic neváhejte, jediné, co můžete strážit jsou kůže a svaly!

Kontakt: STUDIO SLUNČNICE  
Hana Mydlářová  
Plzeňská 133-138  
182 00 Praha 8  
mob.: +420 852 892 210  
tel.: +420 254 888 224  
www.studio-slunecnice.cz  
info@studio-slunecnice.cz

(Placená inzertce)

**JESTE** BLADKY RAJ

606 634 222 ... JAK SI (NE)ZAVARIT!

Nakupujte jídlo po internetu - dodáme až na Váš stůl  
E shop na [www.jeste.cz](http://www.jeste.cz)

**Jídla od 45,- Kč**  
Jídla také s sebou

**Veřejná jídelna a cukrárna v Chabařovické ulici**  
Každý čtvrtek k polévce a jídlu dezert zdarma

(Placená inzertce)

**KURZY TENISU**  
pro děti a mládež od 5 do 18 let a dospělé

**Tenisová škola TALENT**  
v místě bydliště  
(25 středisek v Praze,  
13 let tradice)

**KONTAKTUJTE NÁS,  
JARNÍ NÁBOR PŘÁVĚ PROBÍHÁ**  
tel: 608 010 020  
<http://www.talent.cz>

(Placená inzertce)

**2nd Hand**  
**Krakov**

**OD Simona Krakou**  
Praha 8 • Hnězdenská ulice  
Stanice autobusu Krakov: č. 102, 186, 177, 202  
(vedle řeznictví)

Vás zve k nákupu super levného oblečení.

**Báječné ceny již od 20 Kč za kus.**

Najdete u nás také velký výběr dětského oblečení, záclon, závěsů, sportovní artikl.

**Otevřeno:**  
Pondělí - pátek: 9.00 - 18.00 hod.  
Sobota: 9.00 - 13.00 hod.  
Tel.: 728 71 77 04

**Tešíme se na Vaši návštěvu!**

(Placená inzertce)

**Senior - Handicap: aktivní život**  
Výstava pro lidi, kteří nezůstávají sedět doma

- \* zařízení sociální péče všech typů
- \* pomůcky a zařízení pro různé handicap
- \* integrace postižených
- \* vše pro praktický život

**Narcis 2007**  
Výstava rozkvetlých jarních cibulovin a jarní zahradnické trhy

Výstaviště Lysá nad Labem  
26. - 29. duben 2007, 9 - 17 hodin  
tel.: 325 552 05, e-mail: [vll@vll.cz](mailto:vll@vll.cz), [www.vll.cz](http://www.vll.cz)

(Placená inzertce)

**UKRAJINSKÉ OBRAZY**  
(Erdélyi, Bokšay, Kocka aj),  
grafiku, předválečné knihy, dopisy

**KOUPÍ SBĚRATEL**

**TEL. 608 40 79 27**

(Placená inzertce)

**KAMENICTVÍ ČERVENEC**  
Vinohradská 2509, Praha 10 u Strašnického krematoria  
Tel./fax.: 274 778 389, Mobil: 602 379 162, 602 321 762  
[www.kamenictvi-cervenec.cz](http://www.kamenictvi-cervenec.cz)  
e-mail: [firma@kamenictvi-cervenec.cz](mailto:firma@kamenictvi-cervenec.cz)

**URNOVÝ HROB ŽULA OD 9.000 Kč BEZ DPH**  
**JEDNOHROB ŽULA OD 19.000 Kč BEZ DPH**  
**DVOJHROB ŽULA OD 29.000 Kč BEZ DPH**

**DÁLE NABÍZÍME VEŠKERÉ OPRAVY A REPASE HROBŮ, NÁVRHY, ZAMĚŘENÍ S DOPORUČENÍM A NEZÁVAZNÉ ROZPOČTY**

PO TELEFONICKÉ DOMLUVĚ I MIMO PRACOVNÍ DOBU VČETNĚ SOBOT A NEDĚLÍ

Otevírací doba:  
Pondělí: 8.00 - 17.30  
Úterý - Čtvrtek: 8.00 - 16.30  
Pátek: 8.00 - 15.30

(Placená inzertce)

**OBUV - KŮŽE**  
Klapkova 15, Praha 8  
TRAM. zastávka - STÍRKA  
PO - PÁ 9.00 - 18.30  
Tel.: 284 68 60 91

**PRODEJ OBUVI ZNAČKY:**  
Rieker | Wortmann | Pikolinos  
Clarks | Aerosol | Marc | Josef Saibel

**Prodej kožených kabelek a doplňků**  
e-mail: [davpro@atlas.cz](mailto:davpro@atlas.cz)

(Placená inzertce)

**KOUPELNY**  
Z UMAKARTOVÉ LUXUSNÍ  
**za dva dny**

**ZÁRUKA 3 ROKY** na desky BARBER

Obkladové desky 122 x 244 cm v provedení jako obkladačky vhodnější než keramika cena koupelny (včetně práce) již od 25 tis. Kč.

**Také na splátky i bez ručitele stačí 20 % hotovosti!**  
V Olšínách 61, P-10 ("M" Strašnická)  
pondělí 8.30 - 18.00; úterý - pátek 8.30 - 16.30  
tel.: 274 810 848  
**LINEA** tel.: 274 784 002  
15 let praxe a zkušeností

[www.lineapraha.cz](http://www.lineapraha.cz)

(Placená inzertce)

**SPECIALIZOVANÁ PRODEJNA A ON-LINE SHOP PRO SKATEBOARDING FINGERBOARDING IN-LINE BRUSLE**

**SWAT SKATES DISTRIBUTION**  
[WWW.SWAT.CZ](http://WWW.SWAT.CZ)

- ŠIROKÝ VÝBĚR A SORTIMENT
- SKATEBOARD DESKY
- SKATEBOARD KOMPLETY
- PŘES 60 MODELŮ IN-LINE BRUSLÍ
- OBLEČENÍ, BOTY, DOPLŇKY
- VELKÝ VÝBĚR IN-LINE A SKATE KOLETEK
- NEJŠIRŠÍ VÝBĚR LOŽISEK
- SKI A IN-LINE HARDWARE
- NEJVĚTŠÍ VÝBĚR FINGERBOARDŮ
- RAMPY, DŘEVĚNÉ DESKY, DOPLŇKY
- NÁHRADNÍ DÍLY A PLYNÝ SERVIS
- CHRÁNIČE, HELMY

SWAT SKATES DISTRIBUTION  
[www.swat.cz](http://www.swat.cz), e-mail: [swat@swat.cz](mailto:swat@swat.cz)  
tel.: 808 411 414, tel./fax: 226 230 097  
Areál Polikliniky, Čumpešikova 1784/2, 182 00 Praha 8

**MALOOBCHOD • ON-LINE SHOP • VEĽKOOBCHOD**

(Placená inzertce)